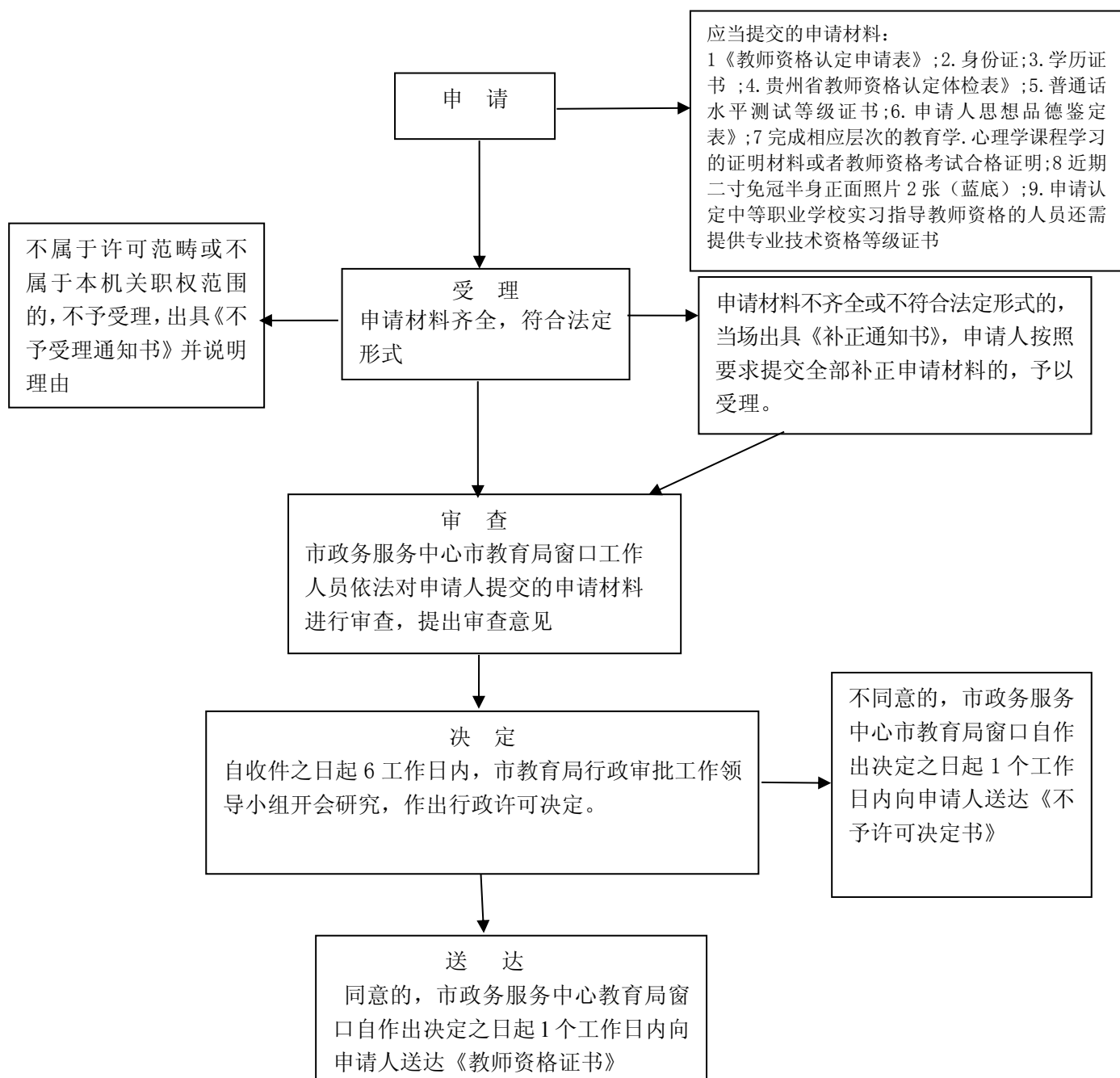


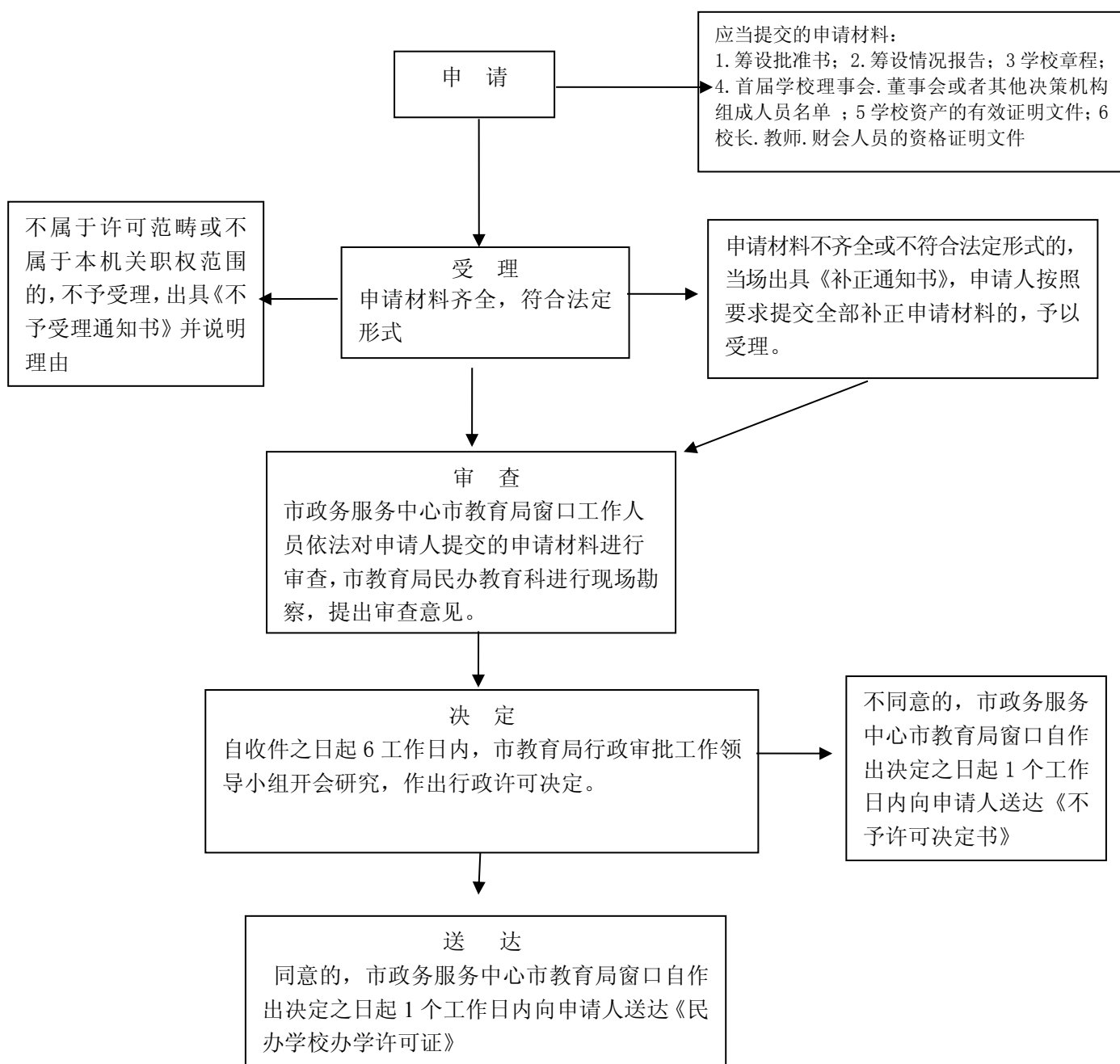
一. 行政许可（2项）

1. 教师资格认定流程图



办理机构：六盘水市教育局
业务电话：0858-6807279
监督电话：0858-6807333
法定期限：20 个工作日
承诺期限：7 个工作日

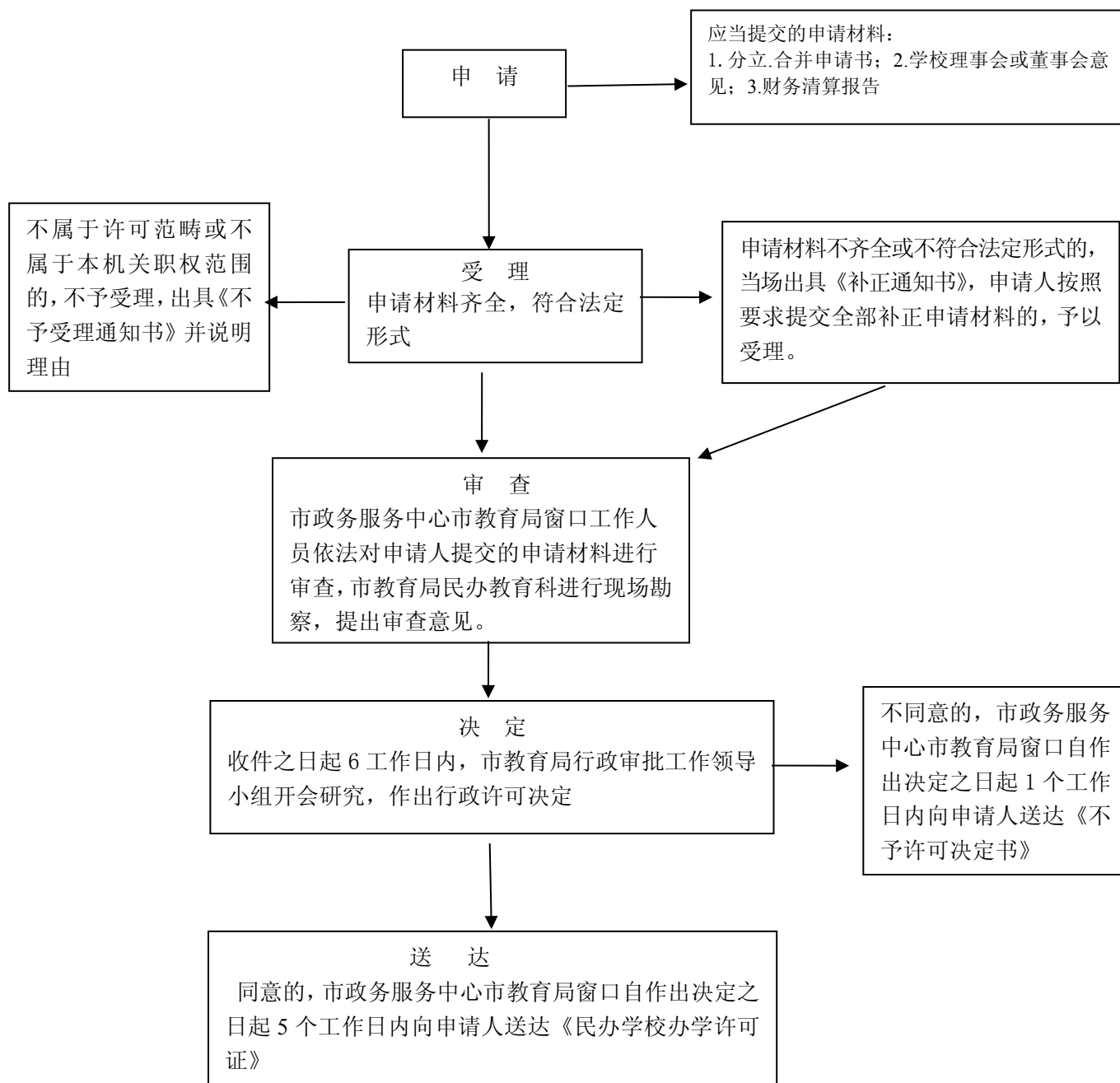
2-1. 民办学校正式设立或直接申请正式成立流程图



办理机构：六盘水市教育局
业务电话：0858-6807279，
监督电话：0858-6807333
法定期限：20 个工作日

承诺期限：7 个工作日

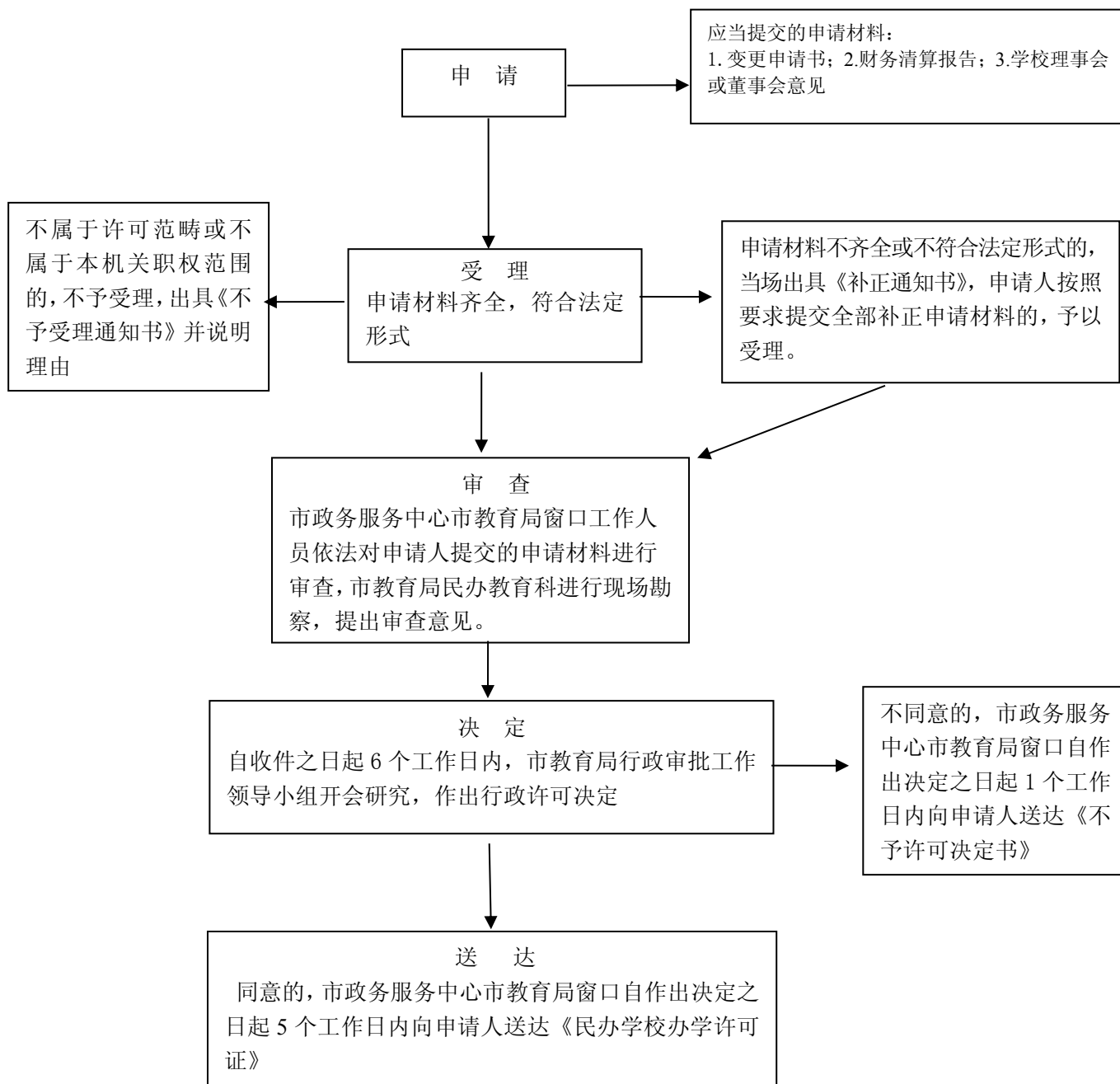
2-2. 民办学校申请分立合并流程图



办理机构：六盘水市教育局
业务电话：0858-6807279，
监督电话：0858-6807333

法定期限：20 个工作日
承诺期限：7 个工作日

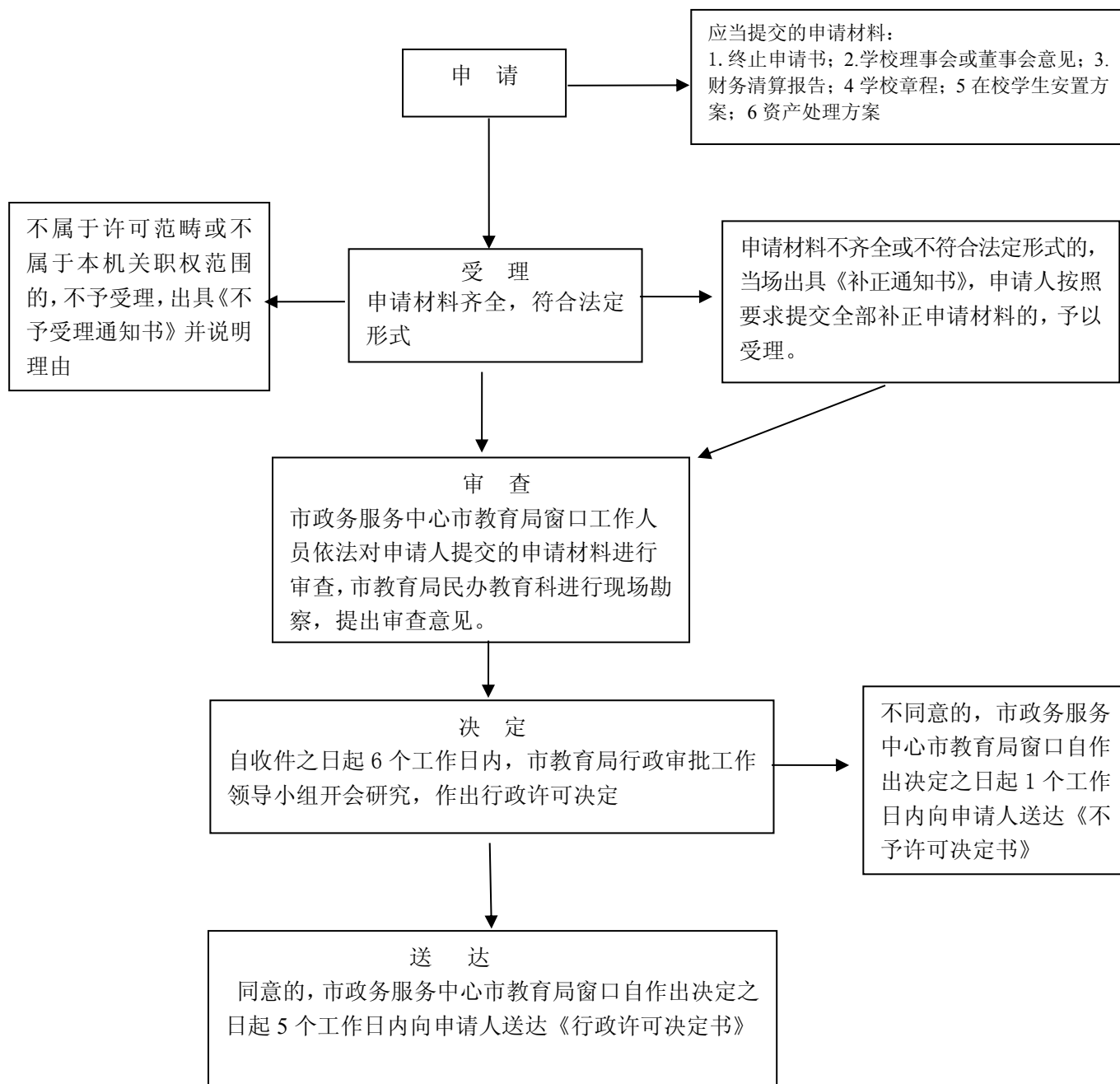
2-3. 民办学校申请变更流程图



办理机构：六盘水市教育局

业务电话：0858-6807279，
监督电话：0858-6807333
法定期限：20 个工作日
承诺期限：7 个工作日

2-4. 民办学校申请终止流程图

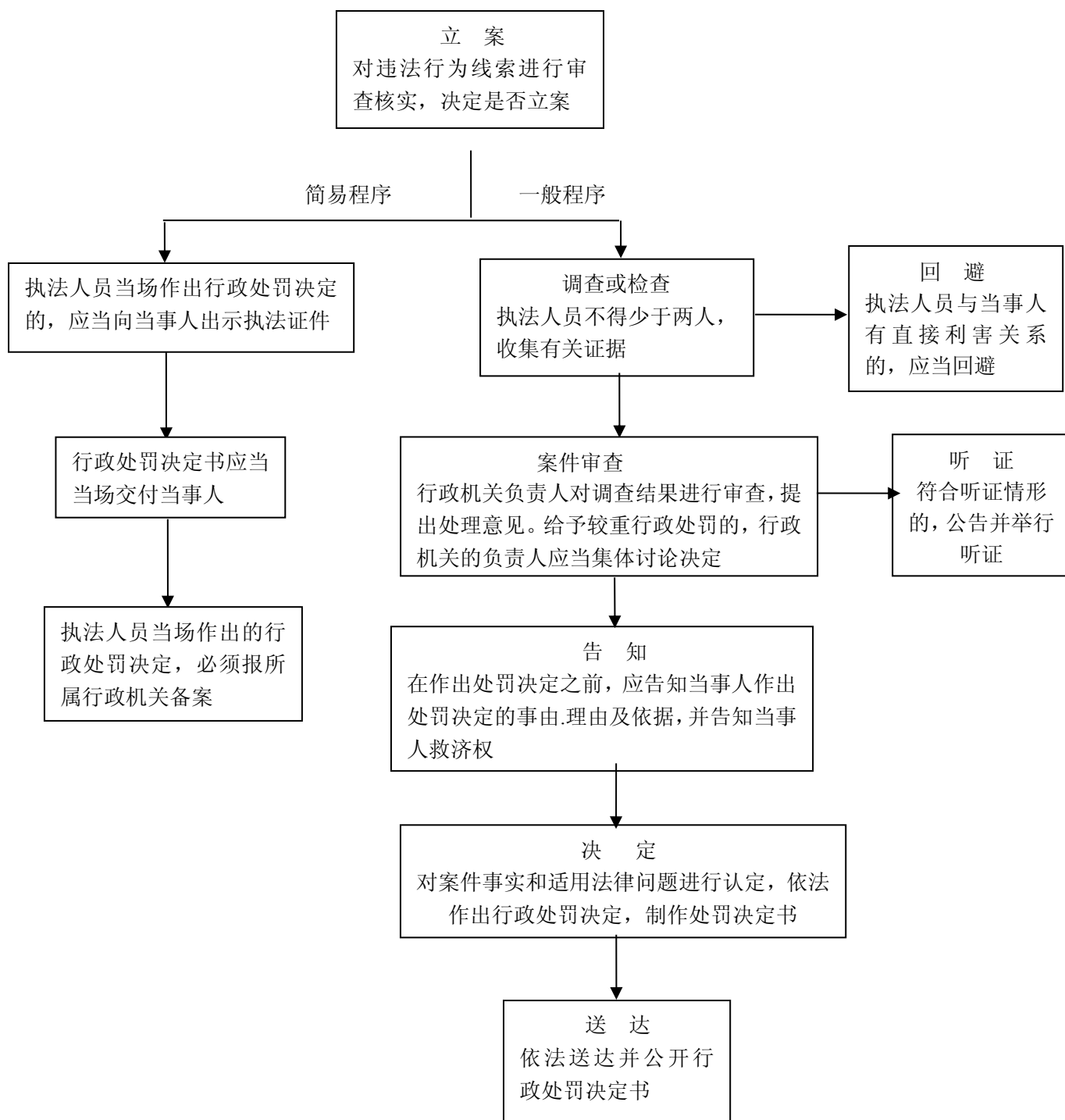


办理机构：六盘水市教育局

业务电话：0858-6807279
监督电话：0858-6807333
法定期限：20 个工作日

二、行政处罚（25 项）

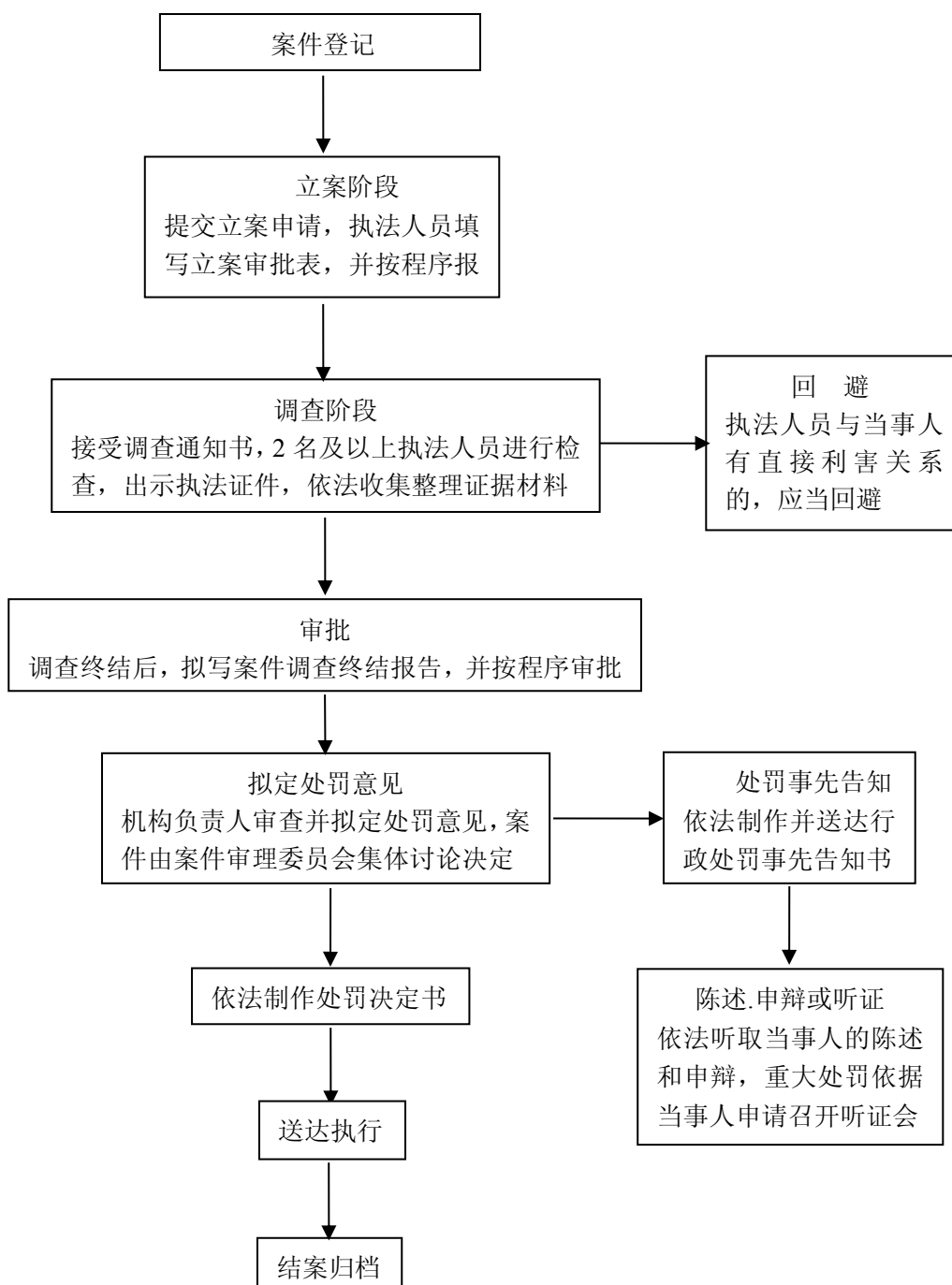
1. 对违反法律、法规和国家有关规定，举办学校或者其他教育机构的处罚权力运行流程图



办理机构：六盘水市教育局民办科.基教科.职成科.政务科
业务电话：0858-8202173，监督电话：0858-8202829

2. 对学校或者其他教育机构违反国家有关规定招收学生的处罚力运行

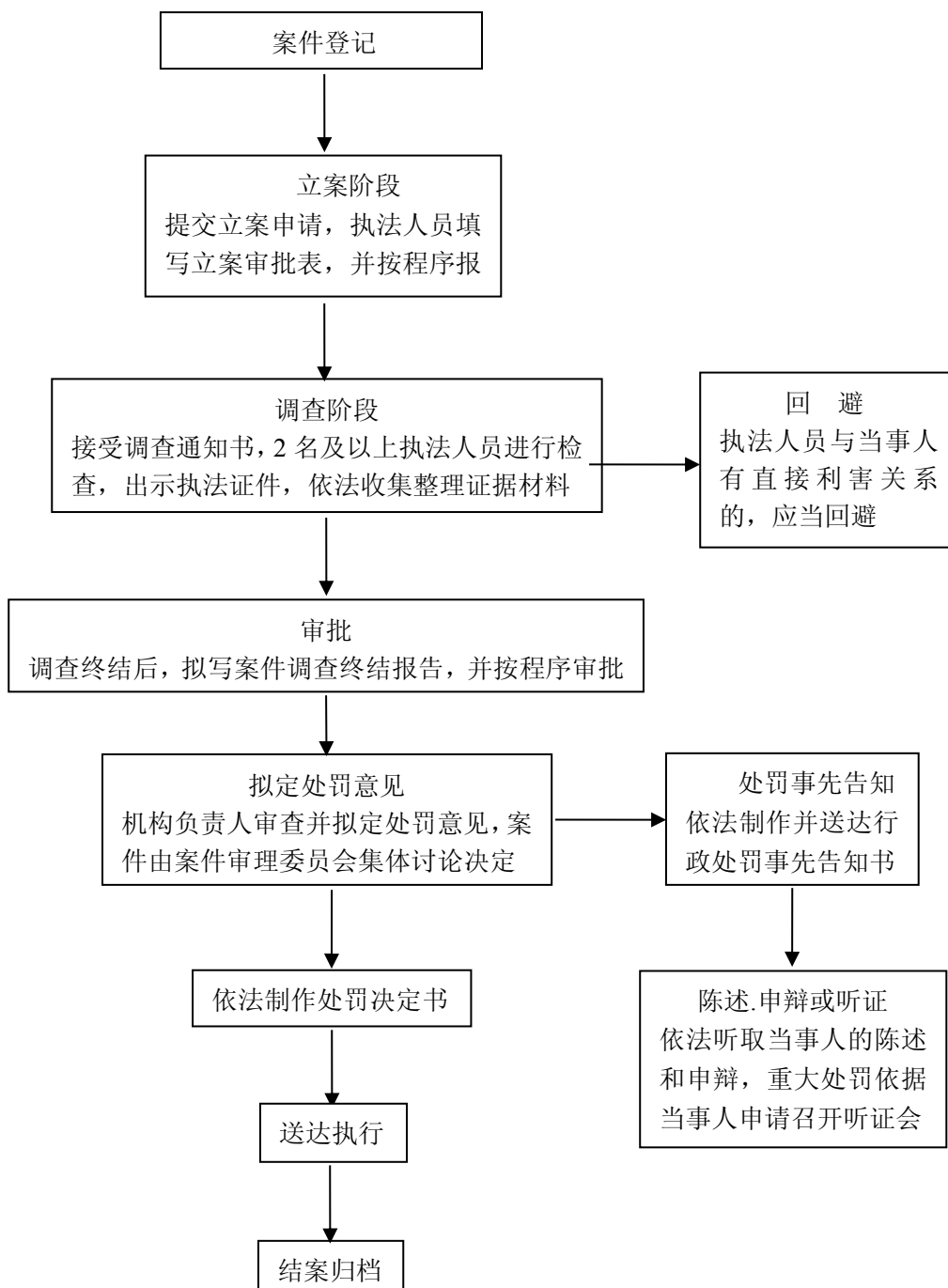
流程图



办理机构：六盘水市教育局基教科.民办教育科
业务电话：8202999，监督电话：8202829

3. 对学校或者其他教育机构违反教育法规定，颁发学位证书. 学行政处

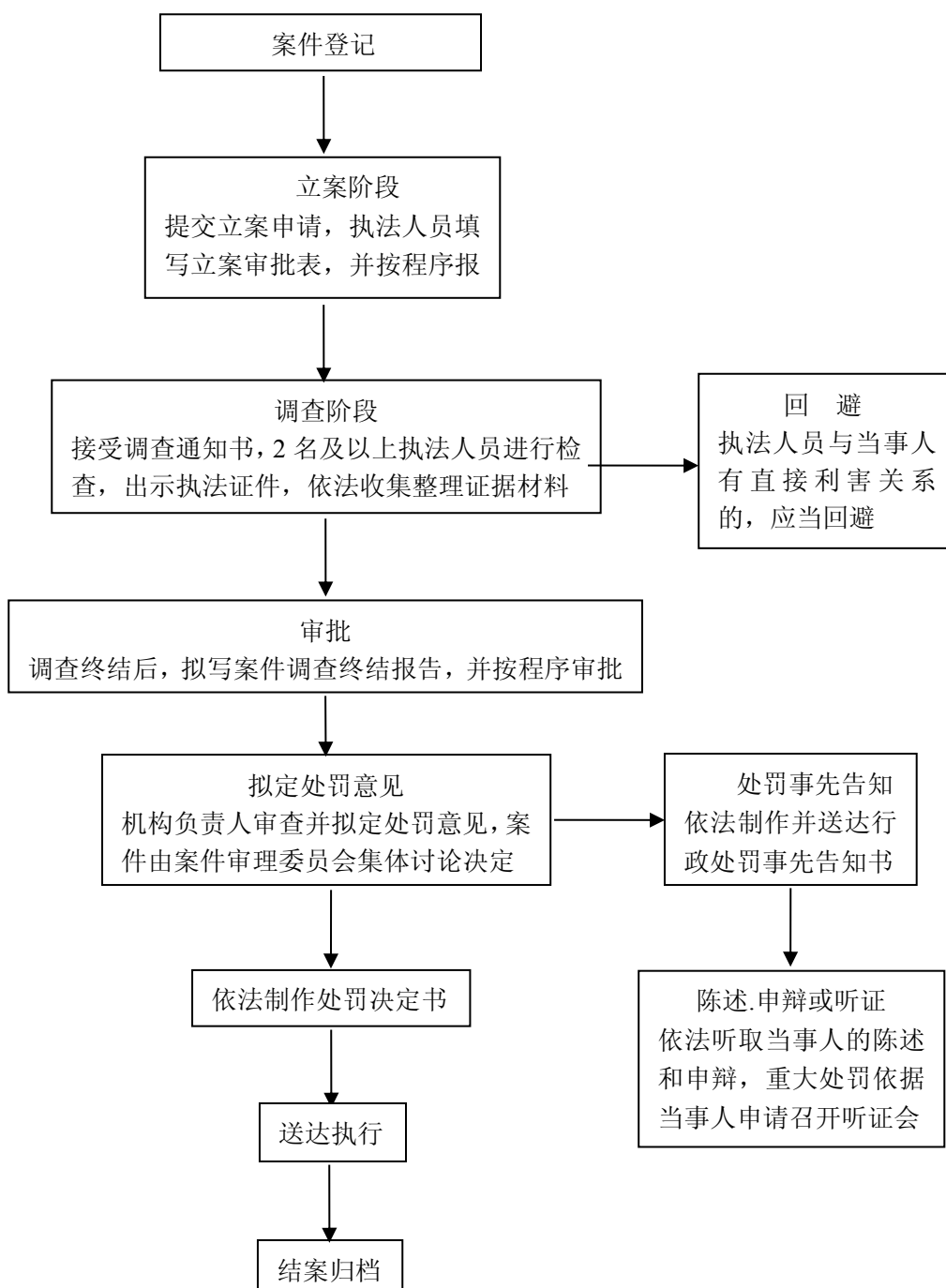
罚历证书或者其他学业证书的处罚权力运行流程图



办理机构：六盘水市教育局基教科.职成科.民办教育科
业务电话：8202999，监督电话：8202829

4. 对《民办教育促进法》第六十二条规定情形的处罚权力

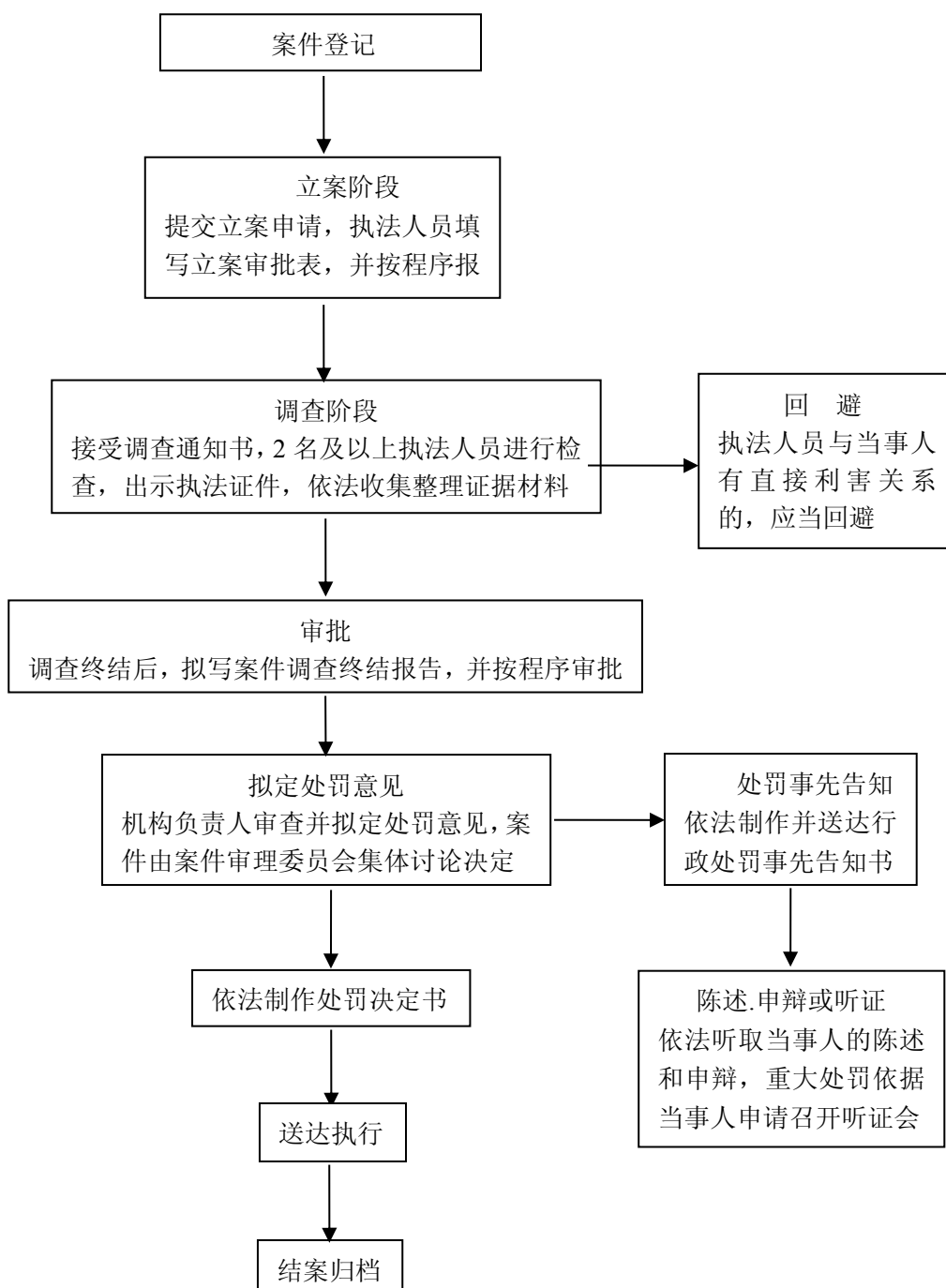
运行流程图



办理机构：六盘水市教育局民办教育科.政务科.基教科.计财科
业务电话：8202173，监督电话：8202829

5. 对《民办教育促进法实施条例》第四十九条规定情形的处罚权力运

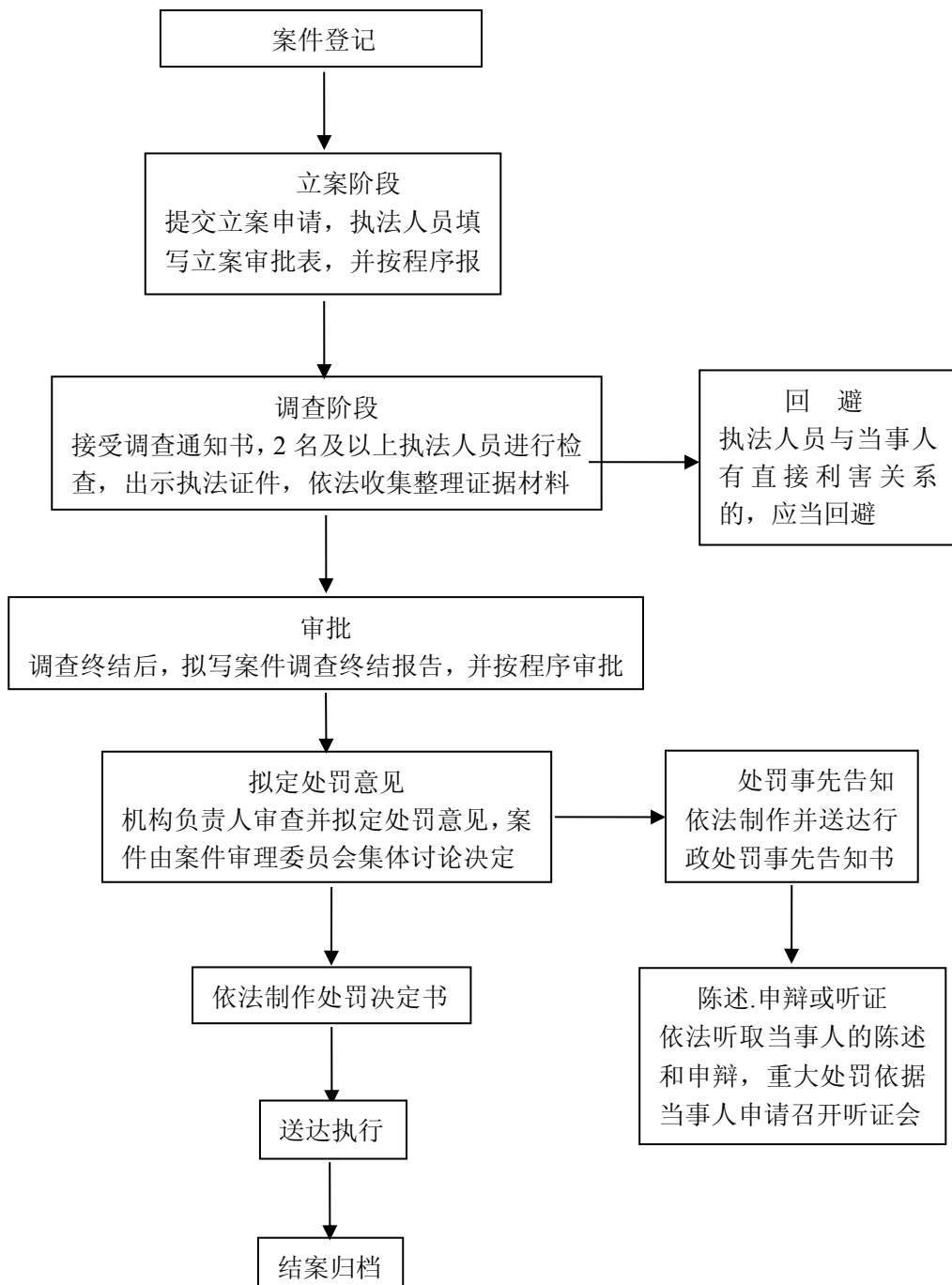
行流程图



办理机构：六盘水市教育局民办教育科.计财科.政务科
业务电话：8202173，监督电话：8202829

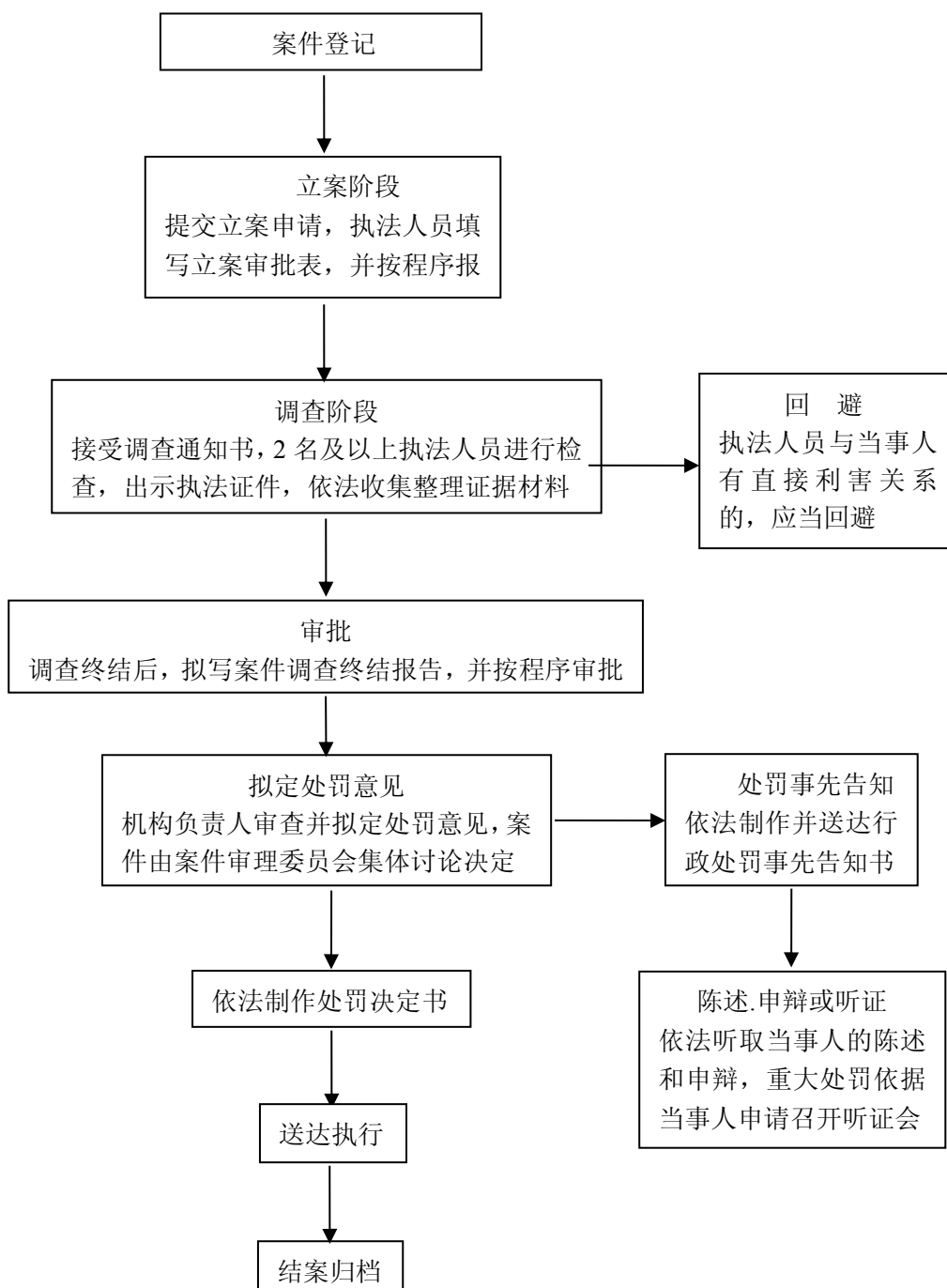
6. 对民办学校未依规定将出资人取得回报比例的决定和向社会公布的与其办学水平和教育质量有关材料.财务状况报审批机关备案，或者

向审批机关备案的材料不真实的处罚权力运行流程图



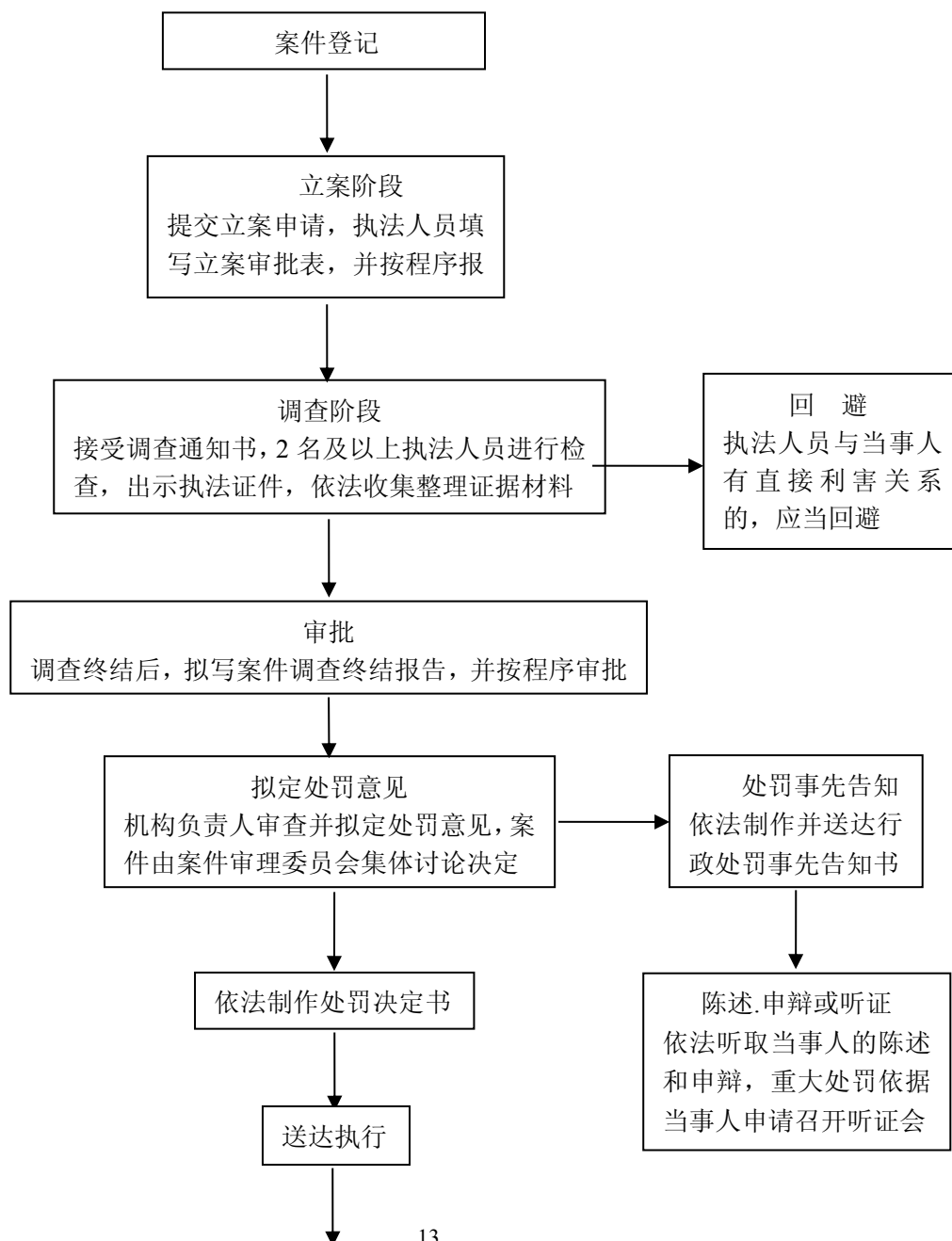
办理机构：六盘水市教育局民办教育科.计财科.政务科
业务电话：8202173，监督电话：8202829

7. 非法举办国家教育考试的处罚权力运行流程图



办理机构：六盘水市教育局招生考试院
业务电话：8202831，监督电话：8202829

8. 对社会力量举办的学校或者其他教育机构不确定各类人员的工资福利开支占经常办学费用的比例或者不按照确定的比例执行的，或者将积累用于分配或者校外投资的处罚权力运行流程图

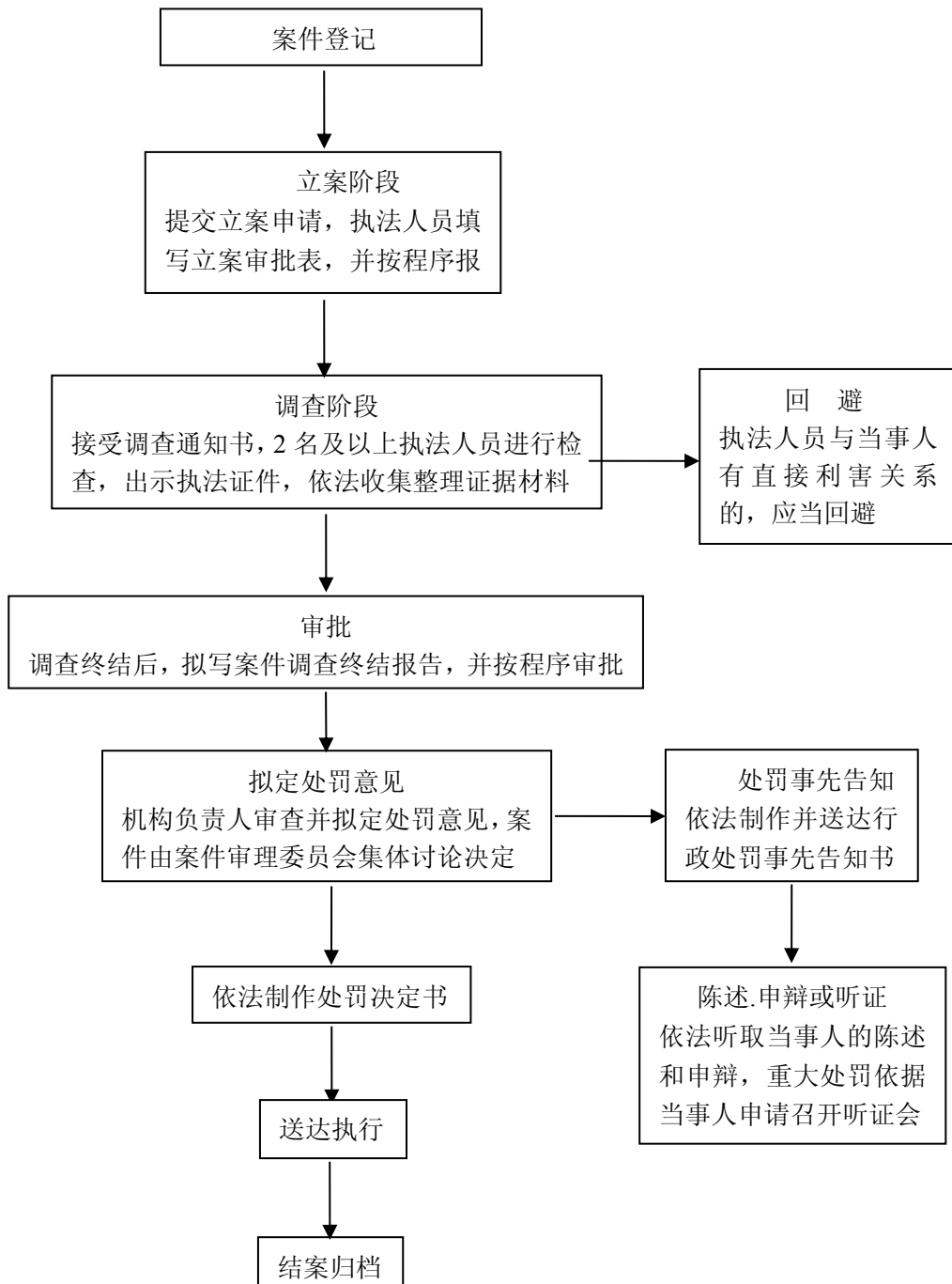


结案归档

办理机构：六盘水市教育局民办教育科.计财科.政务科
业务电话：8202173，监督电话：8202829

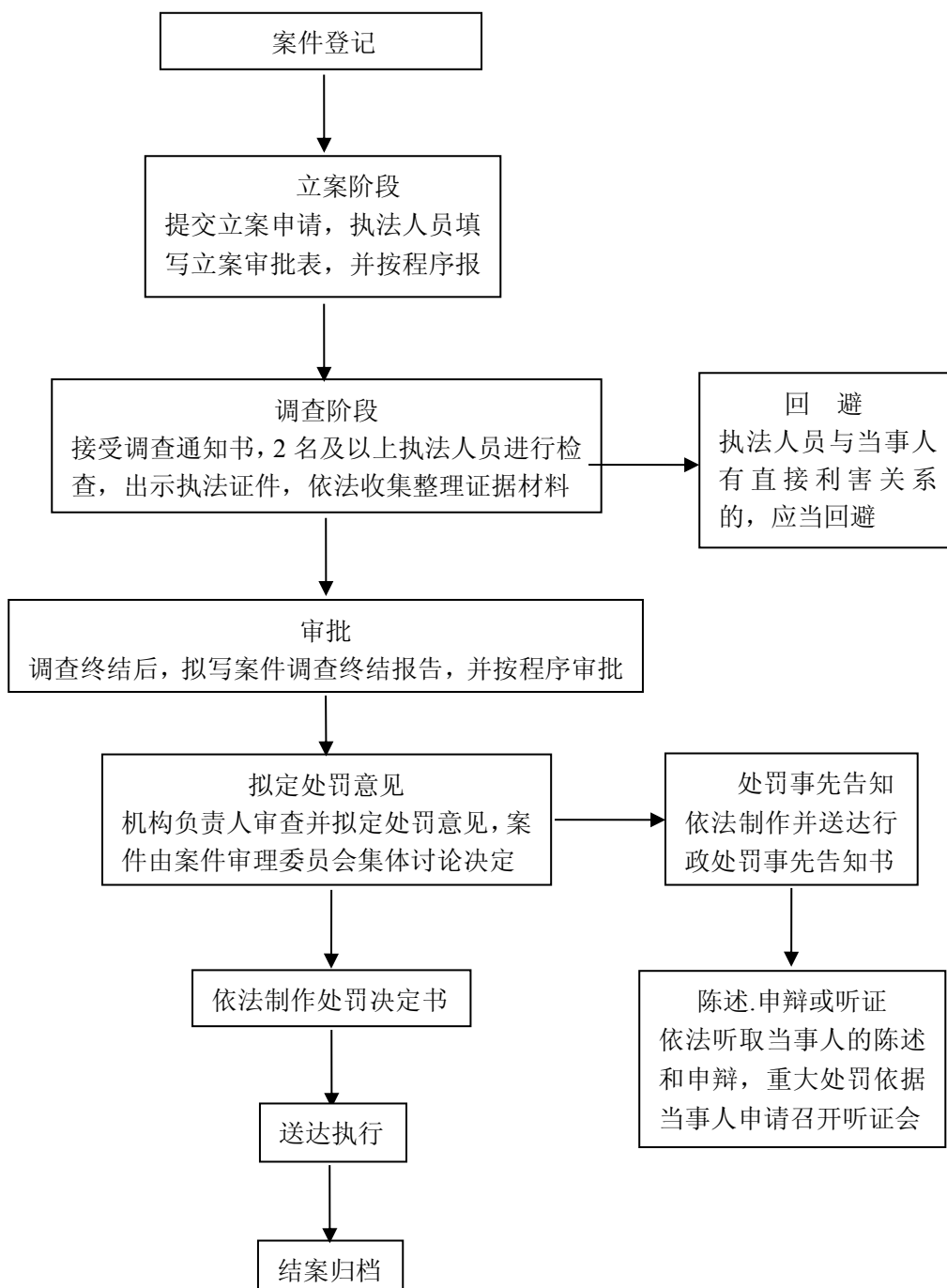
9. 对弄虚作假. 骗取教师资格的, 品行不良. 侮辱学生, 影响恶劣的处罚

权力运行流程图



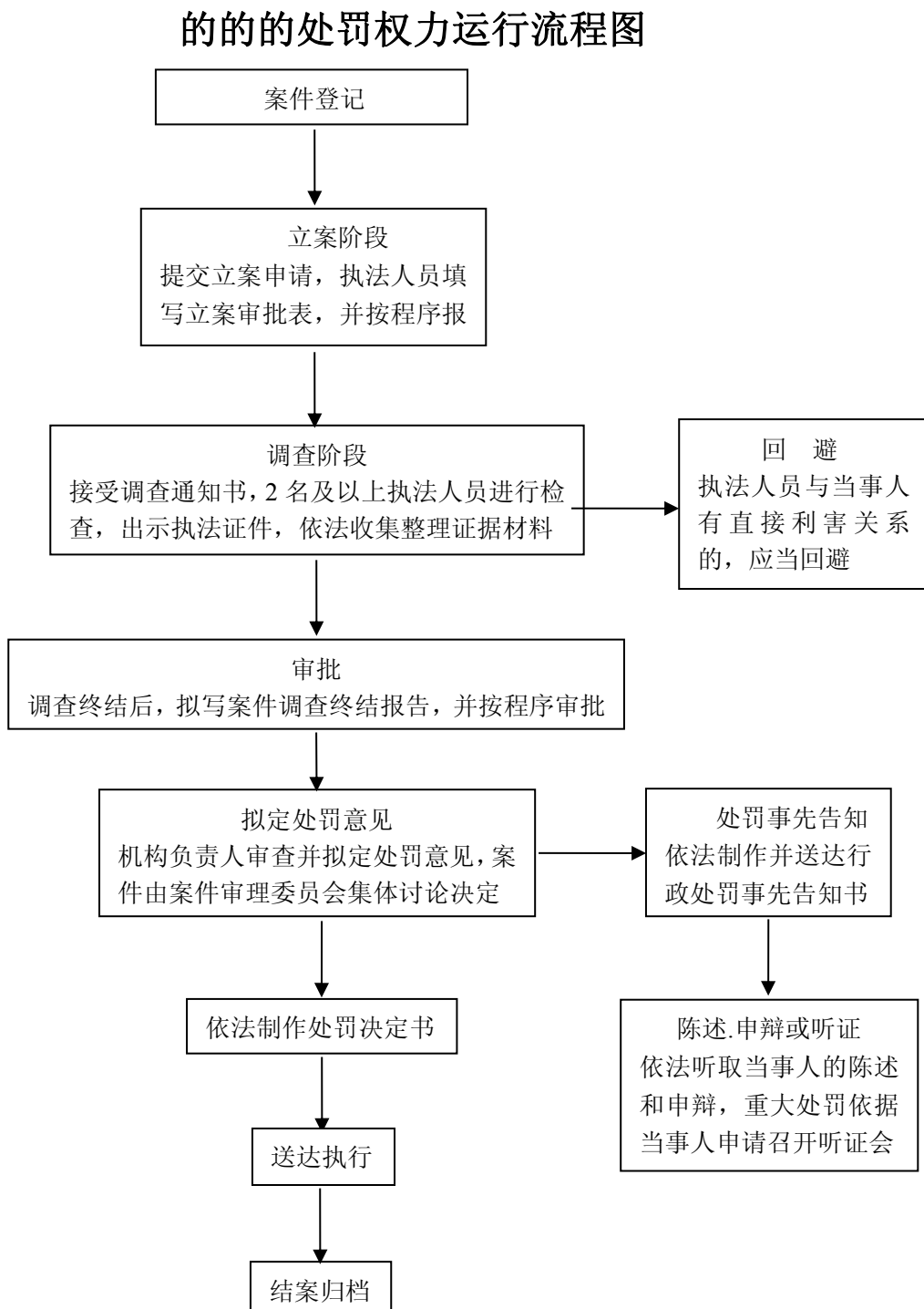
办理机构：六盘水市教育局人事科.政务科
业务电话：8202805，监督电话：8202829

10. 对教师使用假资格证书的行为处罚权力运行流程图



办理机构：六盘水市教育局人事科
业务电话：8202805，监督电话：8202829

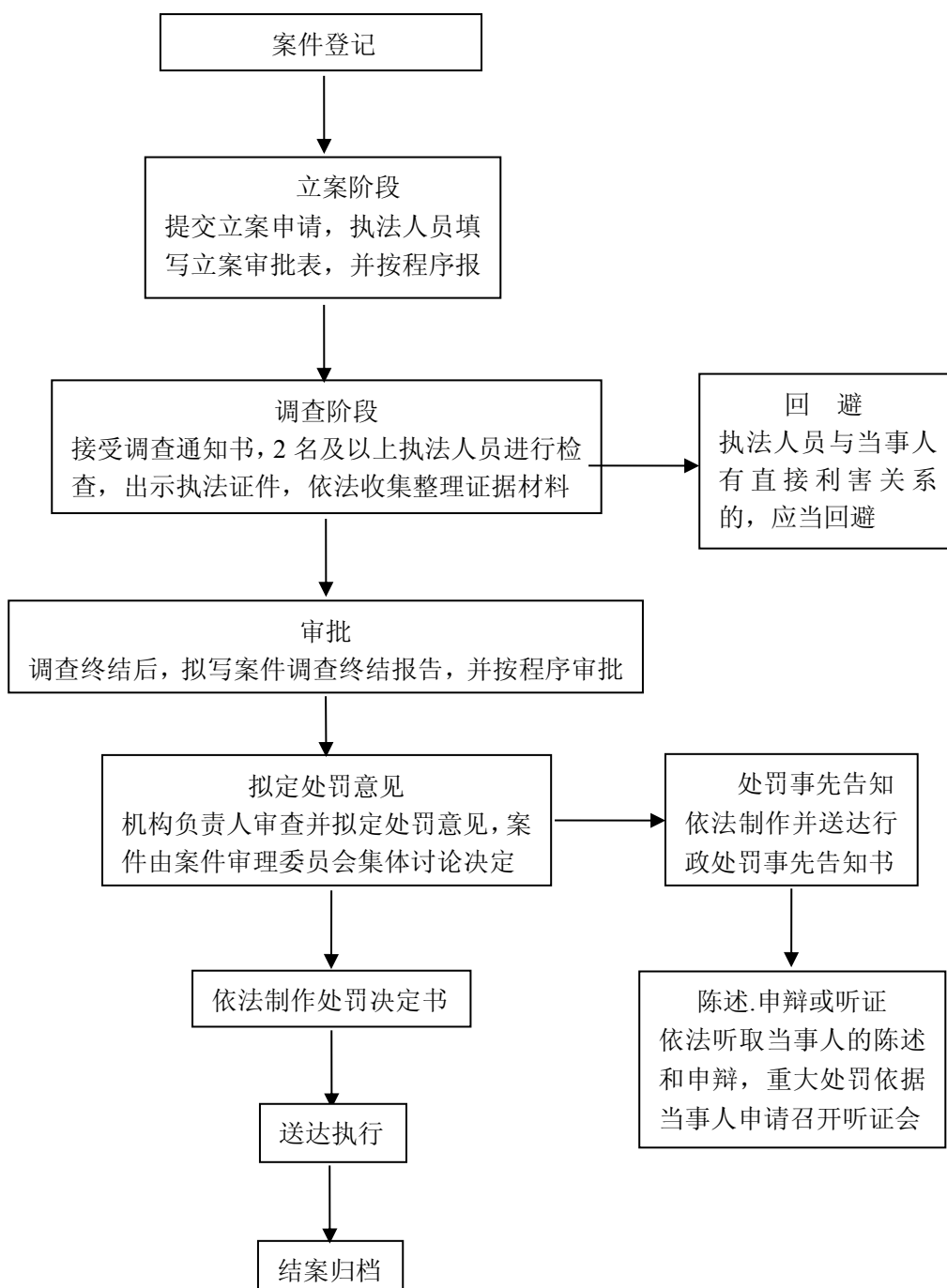
11. 对未经批准，擅自设立校外教育机构. 校外教育机构开展的活动内容不健康，损害儿童身心健康或者校外教育机构开展活动以营利为目的的的处罚权力运行流程图



办理机构：六盘水市教育局基教科.民办科
业务电话：8202999，监督电话：8202829

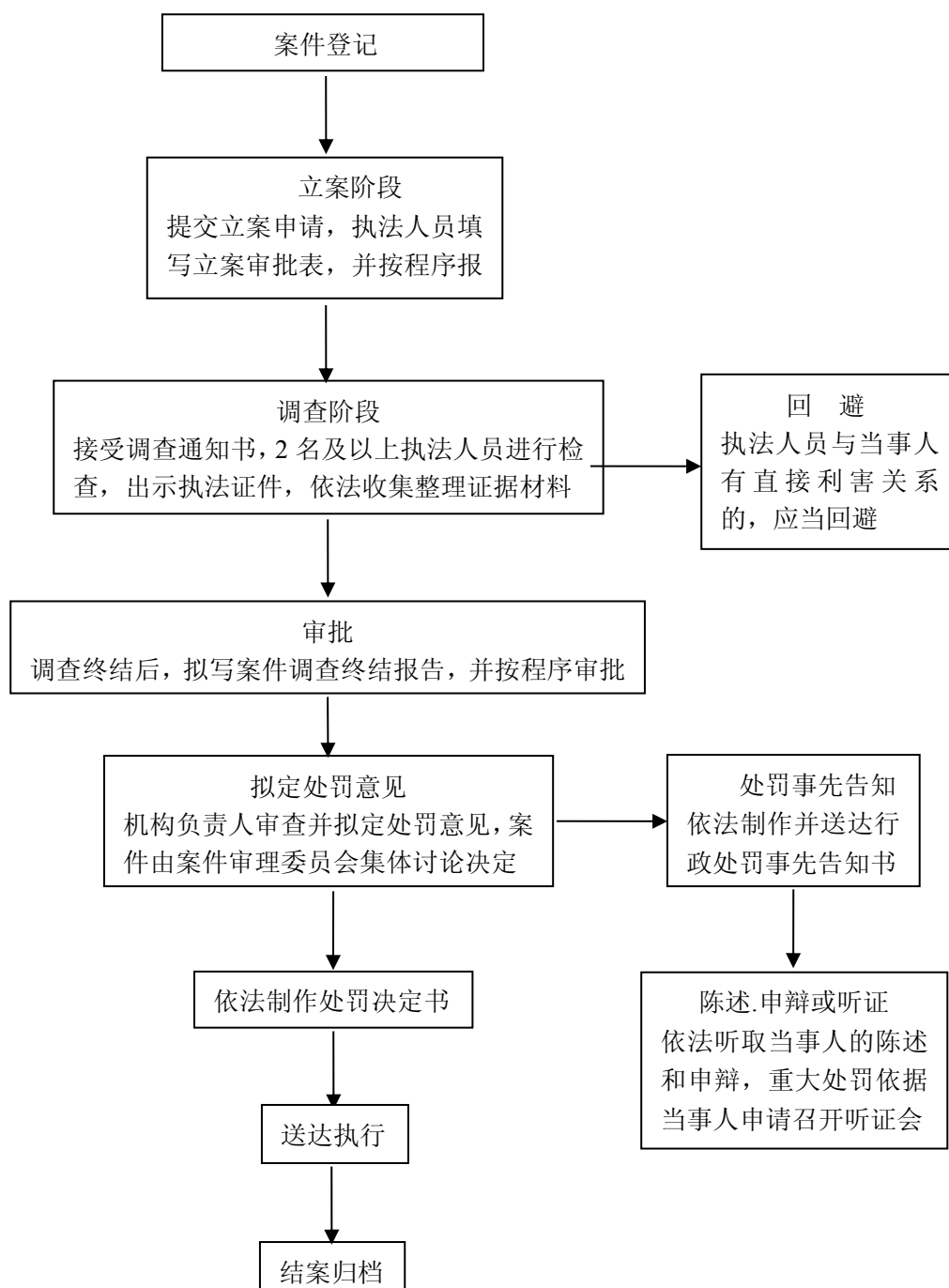
12. 对《普通高等学校招生违规行为处理暂行办法》第八条规定情形的

处罚权力运行流程图



办理机构：六盘水市教育局招生考试院
业务电话：8202823，监督电话：8202829

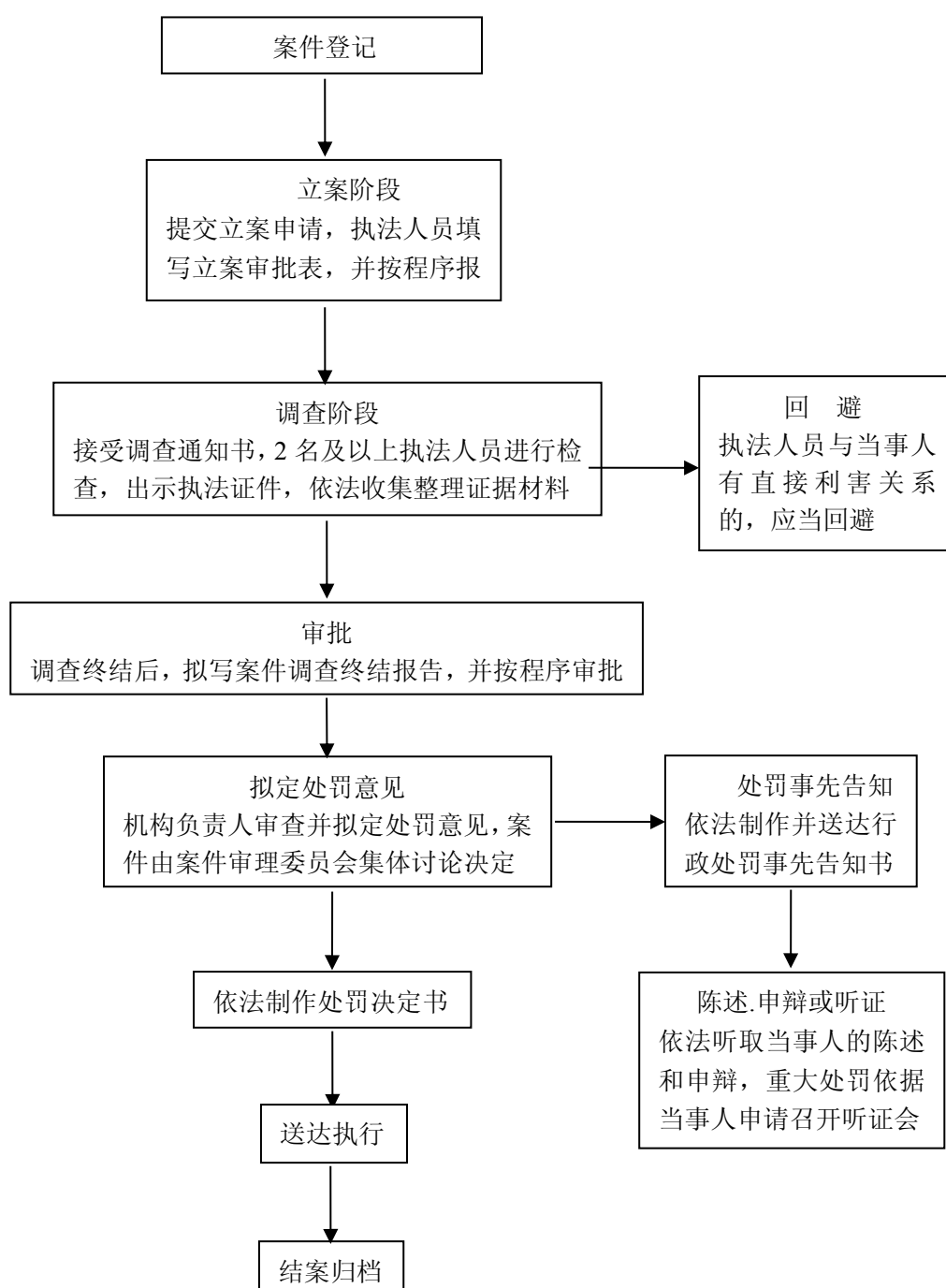
13. 对违反《普通高等学校招生违规行为处理暂行办法》第十一条规定情形的-处罚权力运行流程图



办理机构：六盘水市教育局招生考试院
业务电话：8202823，监督电话：8202829

14. 学校违反《校车安全管理条例》第五十五条情形的处罚权力运行流

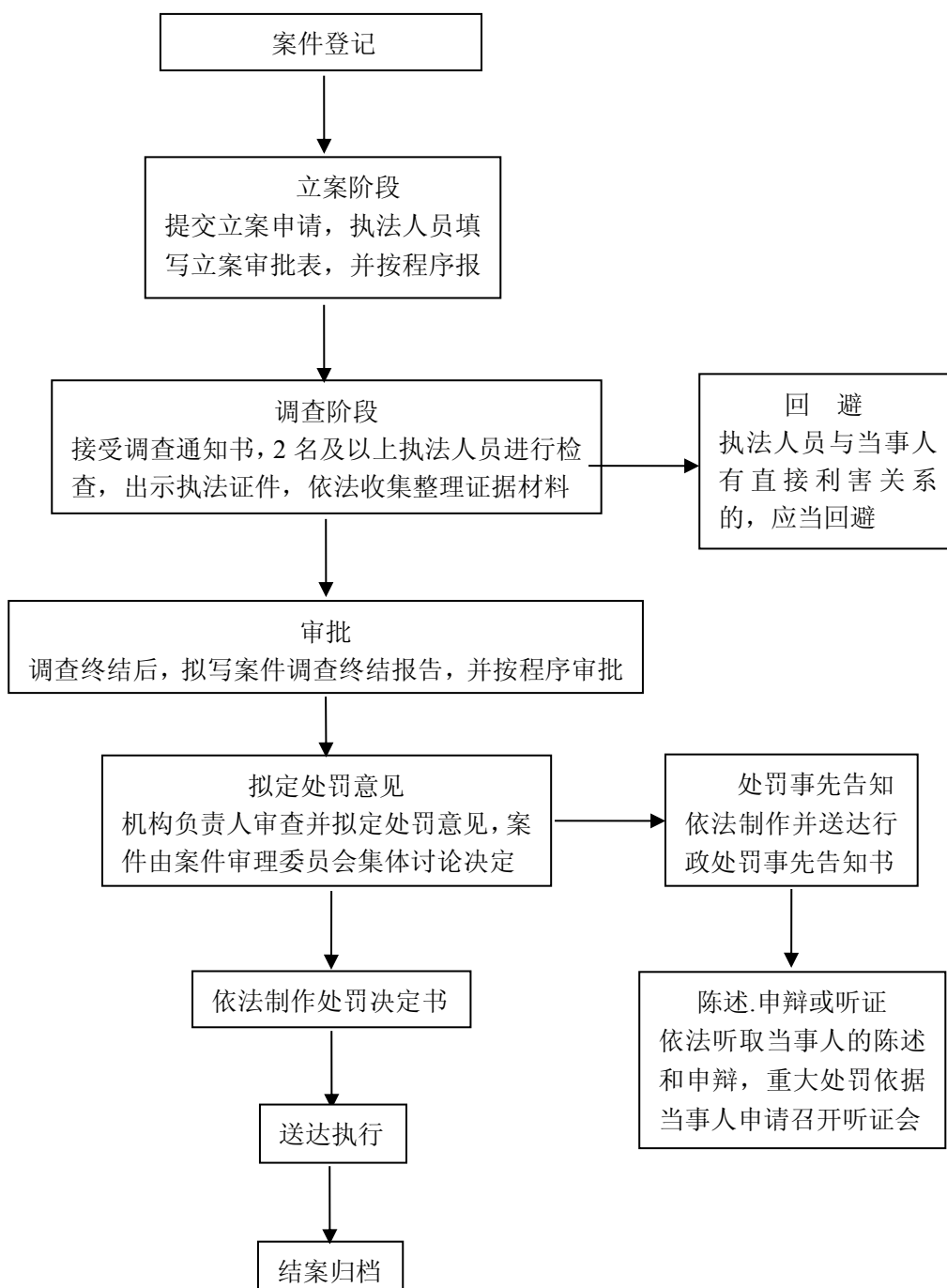
程图



办理机构：六盘水市教育局安全科
业务电话：8202829，监督电话：8202829

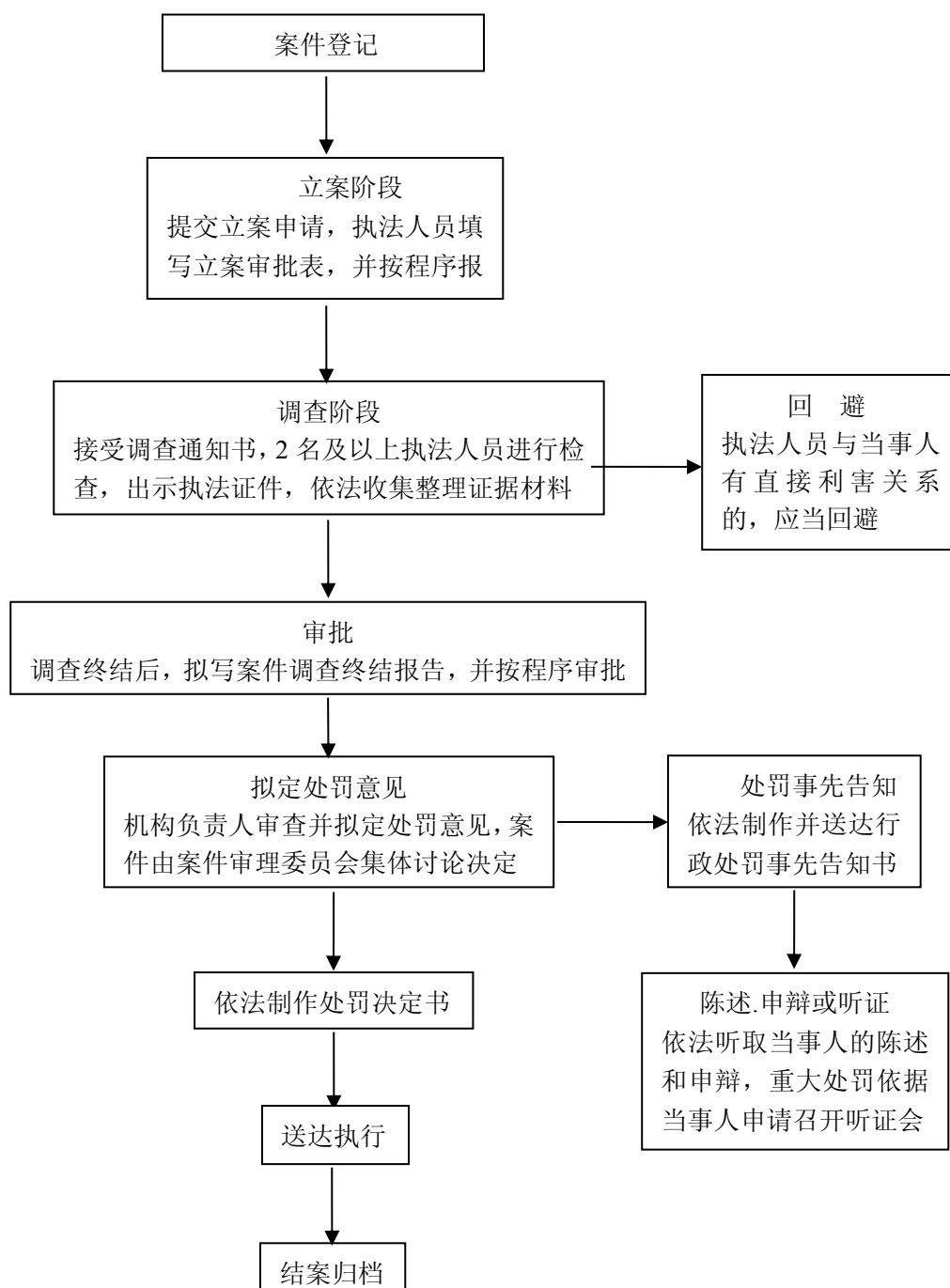
15. 对《民办教育促进法实施条例》第五十一条规定情形的处罚处罚

权力运行流程图



办理机构：六盘水市教育局民办教育科.政务科.安全科.计财科
业务电话：8202173，监督电话：8202829

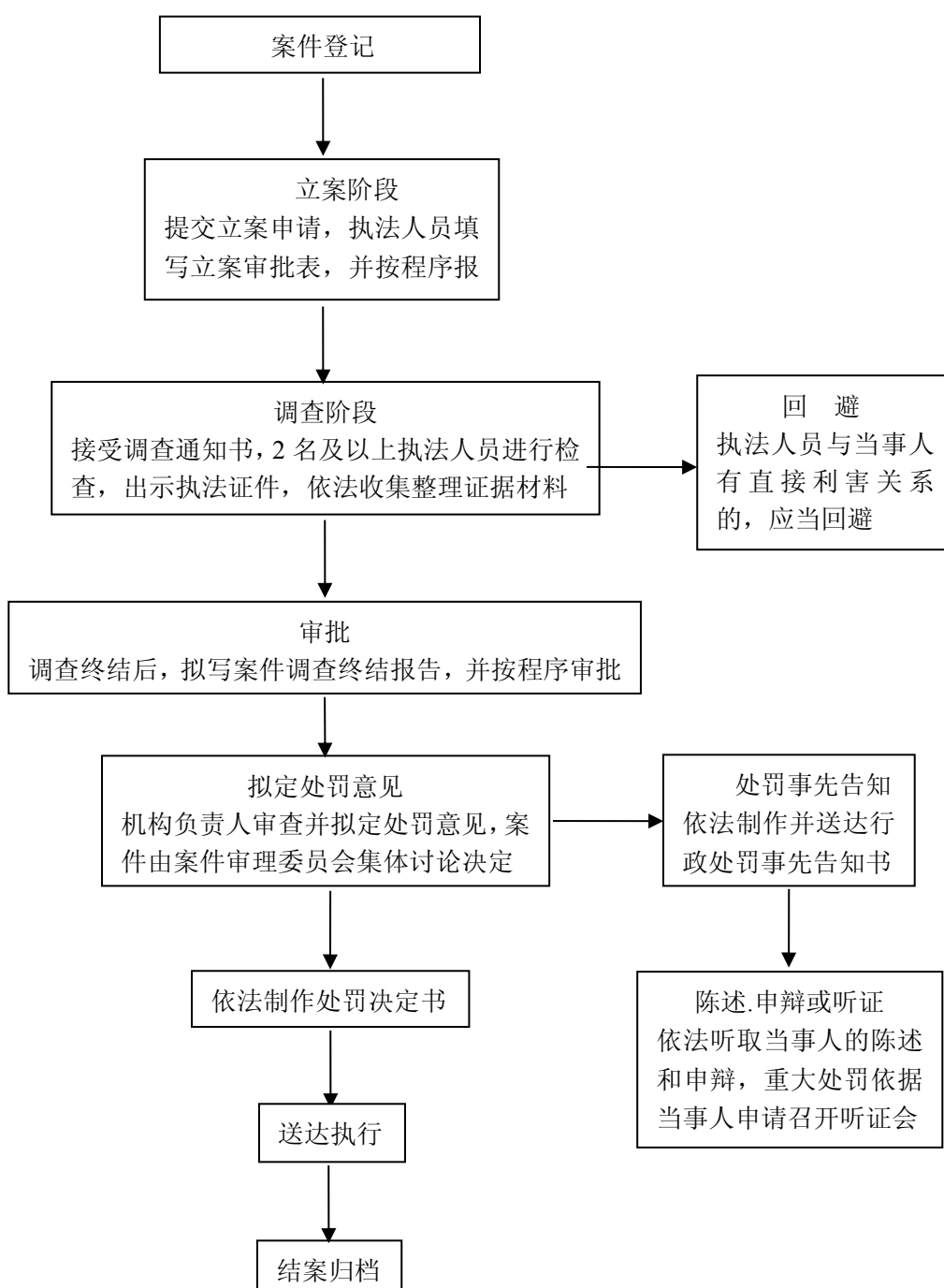
16. 对参加教师资格考试有作弊行为的处罚权力运行流程图



办理机构：六盘水市教育局人事科
业务电话：8202805，监督电话：8202829

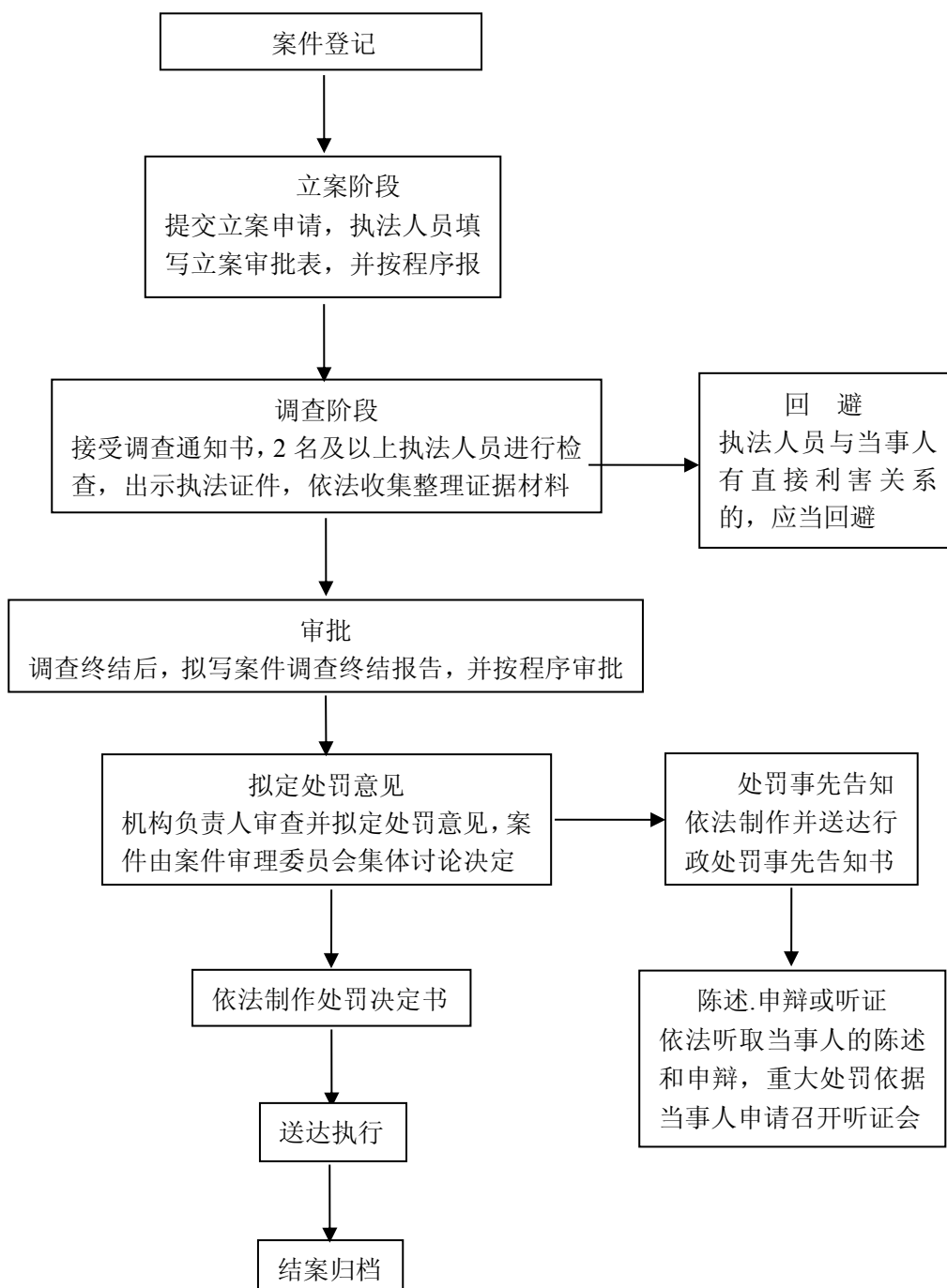
17. 对《幼儿园管理条例》第二十七条规定的情形的处罚权力运行流程图

图



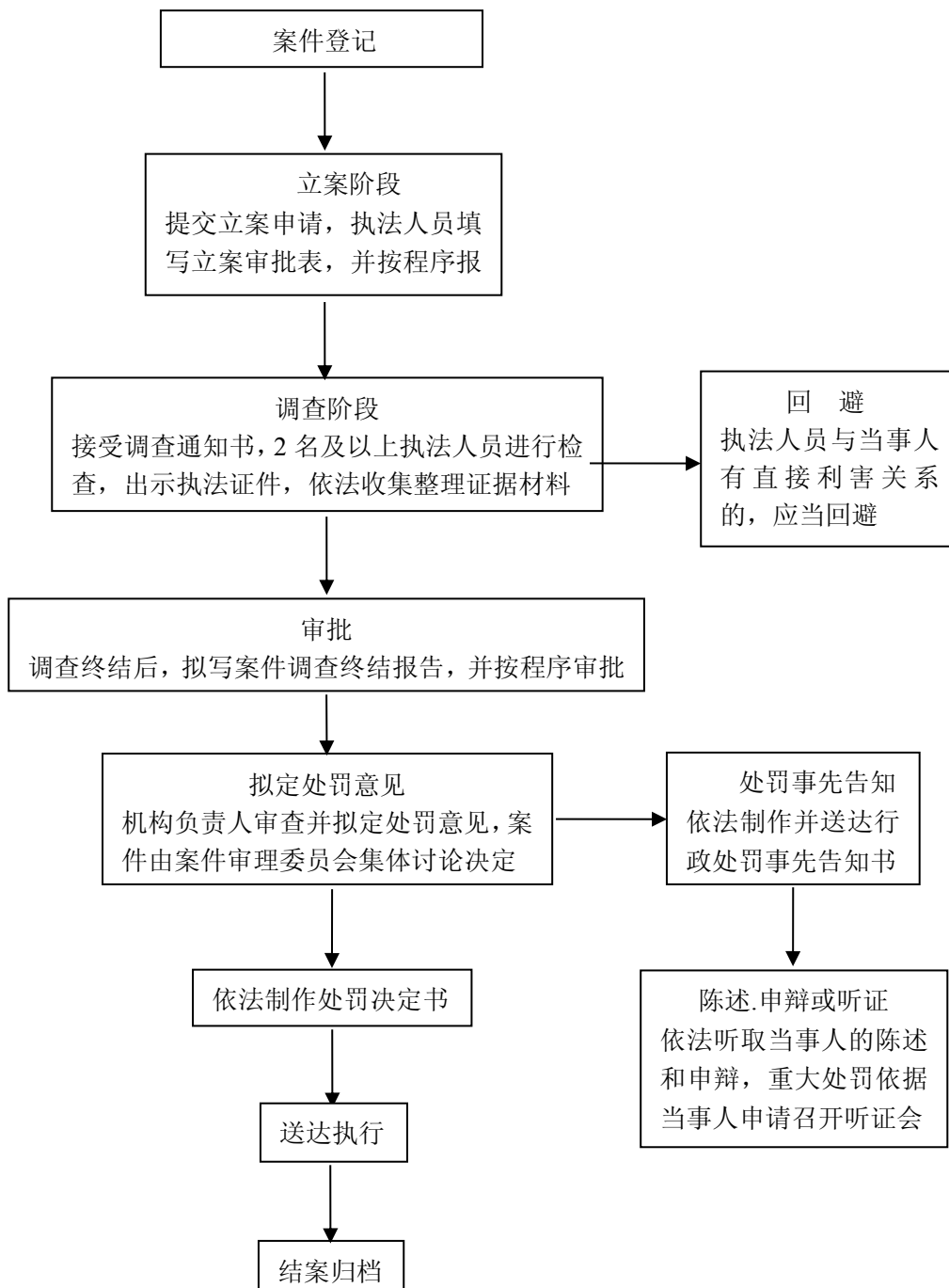
办理机构：六盘水市教育局学前教育科.民办教育科.安全科
业务电话：8202813，监督电话：8202829

18. 对《幼儿园管理条例》第二十八条规定情形的处罚权力运行流程图



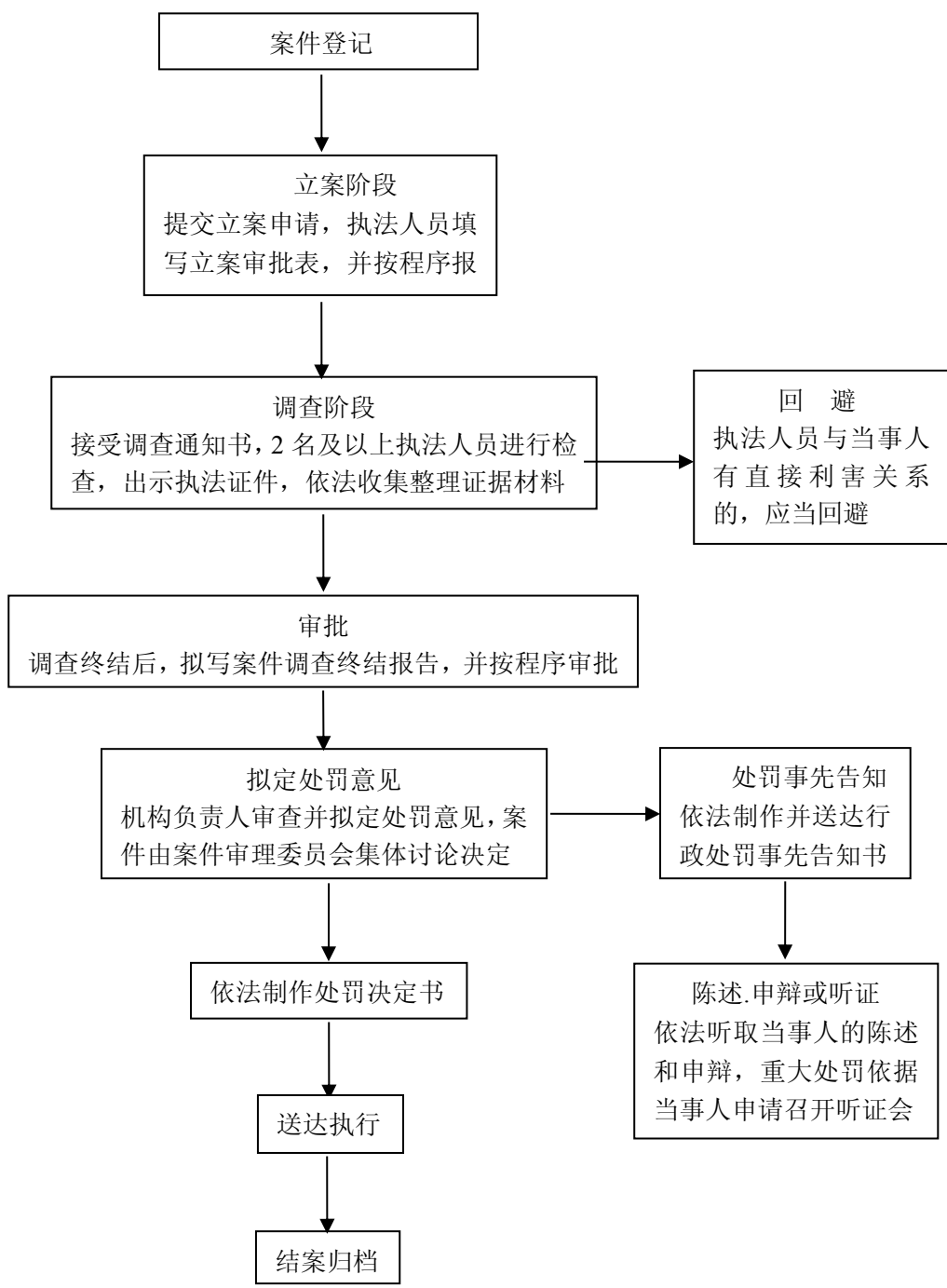
办理机构：六盘水市教育局学前教育科.民办科.基教科.计财科.安全科
业务电话：8202813，监督电话：8202829

19. 对学校管理混乱，存在安全隐患行为的处罚权力运行流程图



办理机构：六盘水市教育局安全科
业务电话：8202829，监督电话：8202829

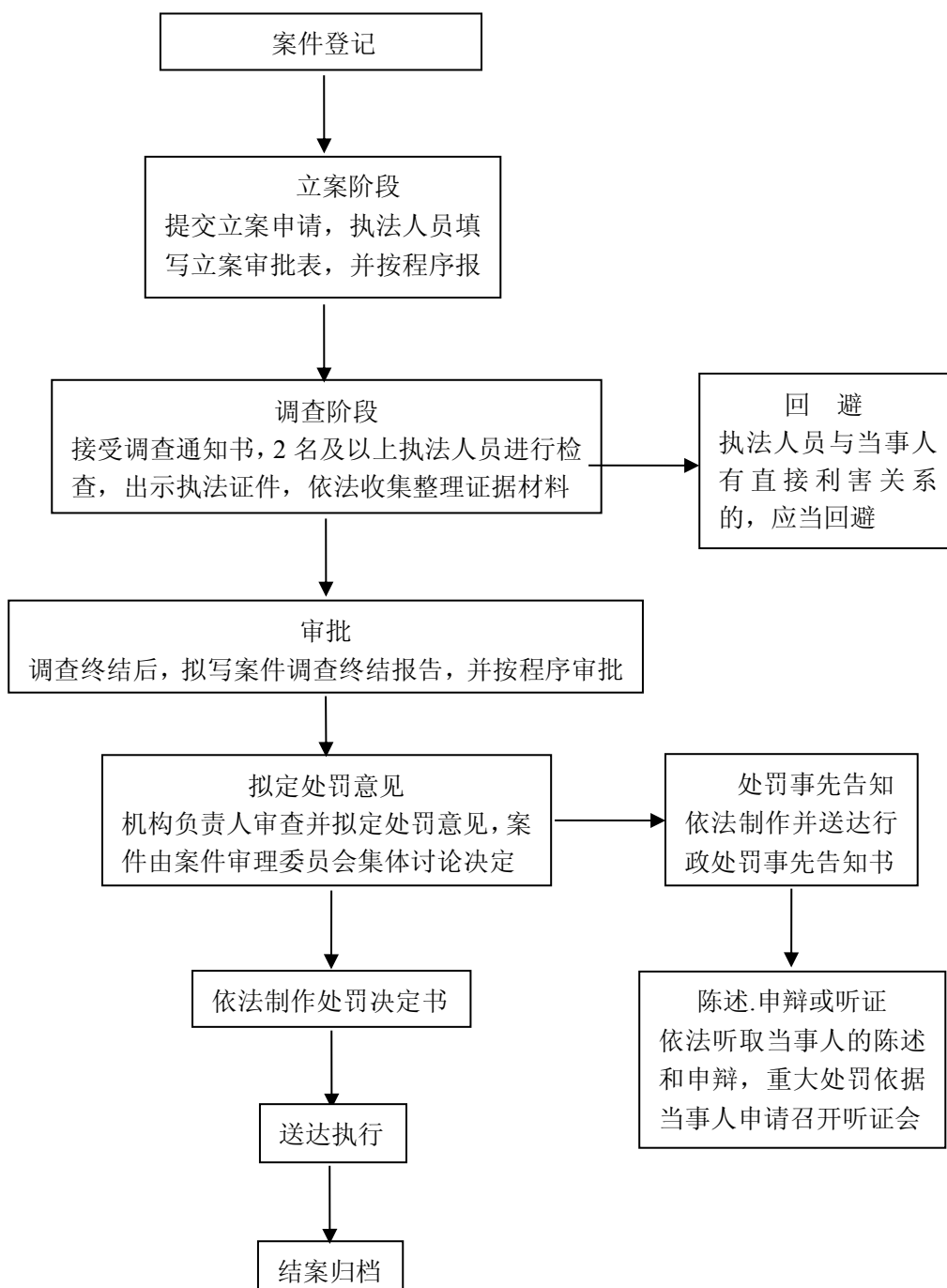
20. 对未经批准自行设立、举办中小学校长培训机构或中小学校长培训班的行为的处罚权力运行流程图



办理机构：六盘水市教育局人事科.教师科
业务电话：8202805，监督电话：8202829

21. 对《托儿所幼儿园卫生保健管理办法》第十九条规定情形的处罚权

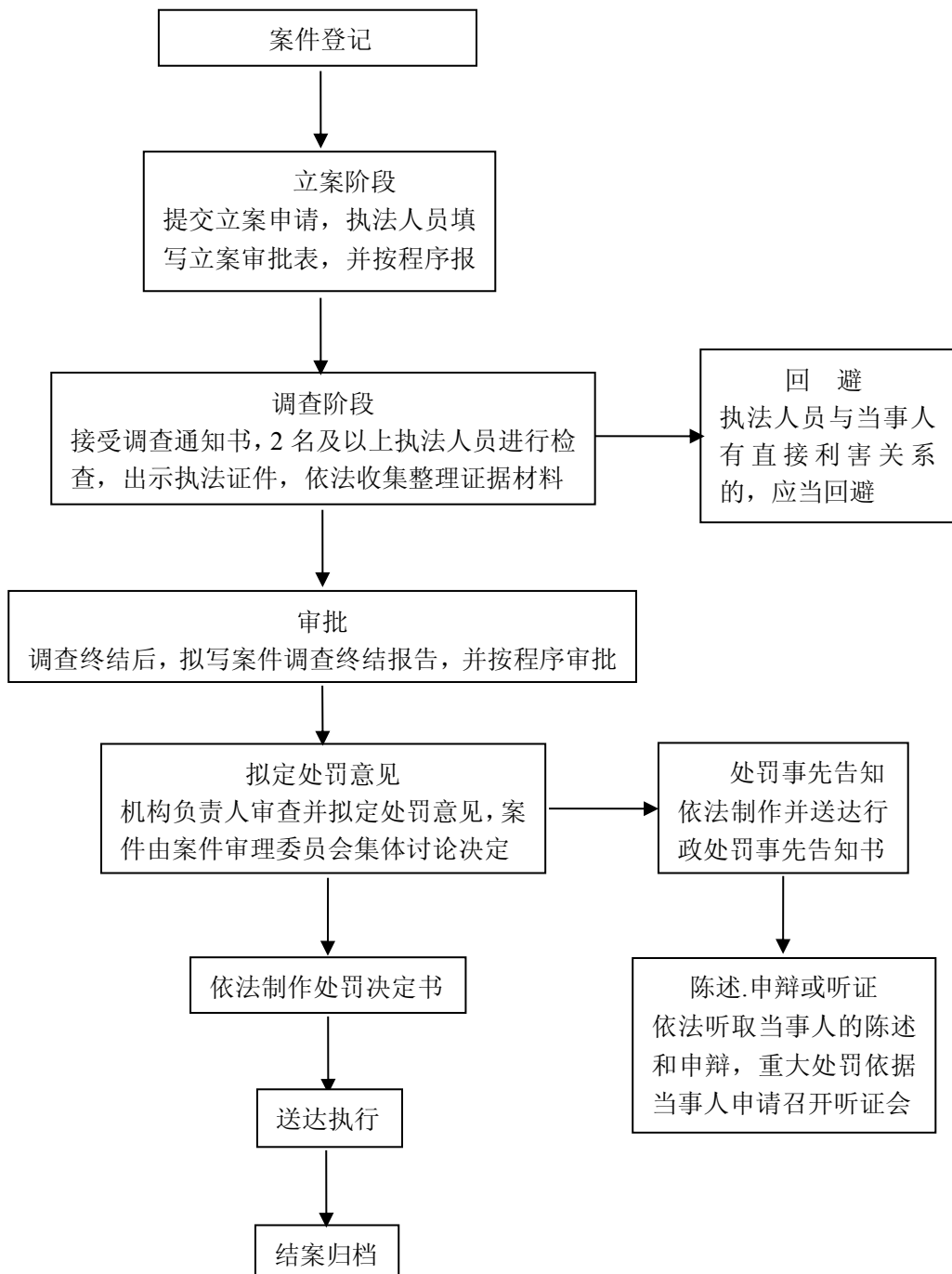
力运行流程图



办理机构：六盘水市教育局体卫艺科.政务科.学前教育科.基教科.民办教育科
业务电话：8202855，监督电话：8202829

22. 对托幼机构未按照规定履行卫生保健工作职责，造成传染病流行、

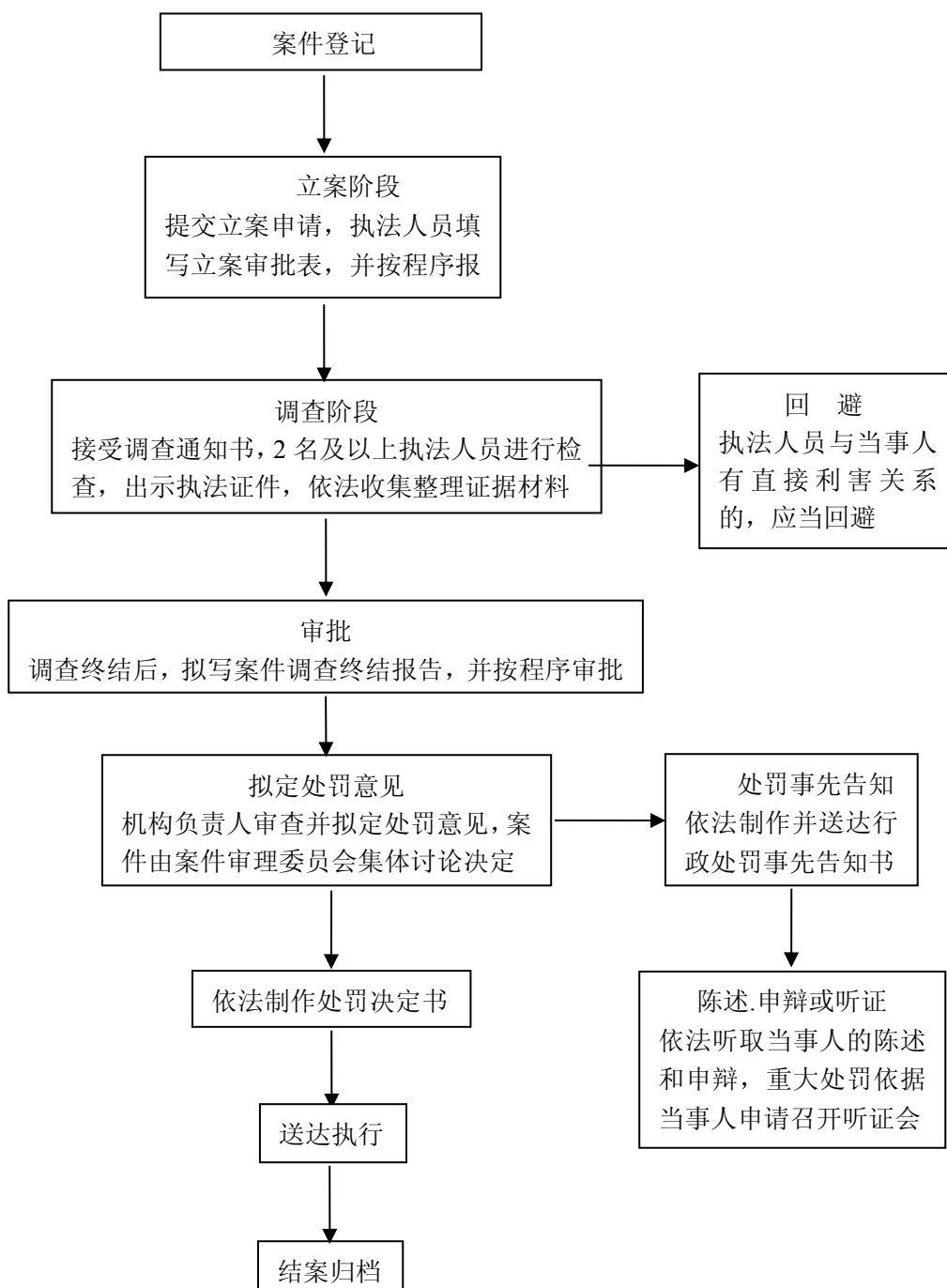
食物中毒等突发公共卫生事件的行为的处罚权力运行流程图



办理机构：六盘水市教育局体卫艺科.基教科
业务电话：8202855，监督电话：8202829

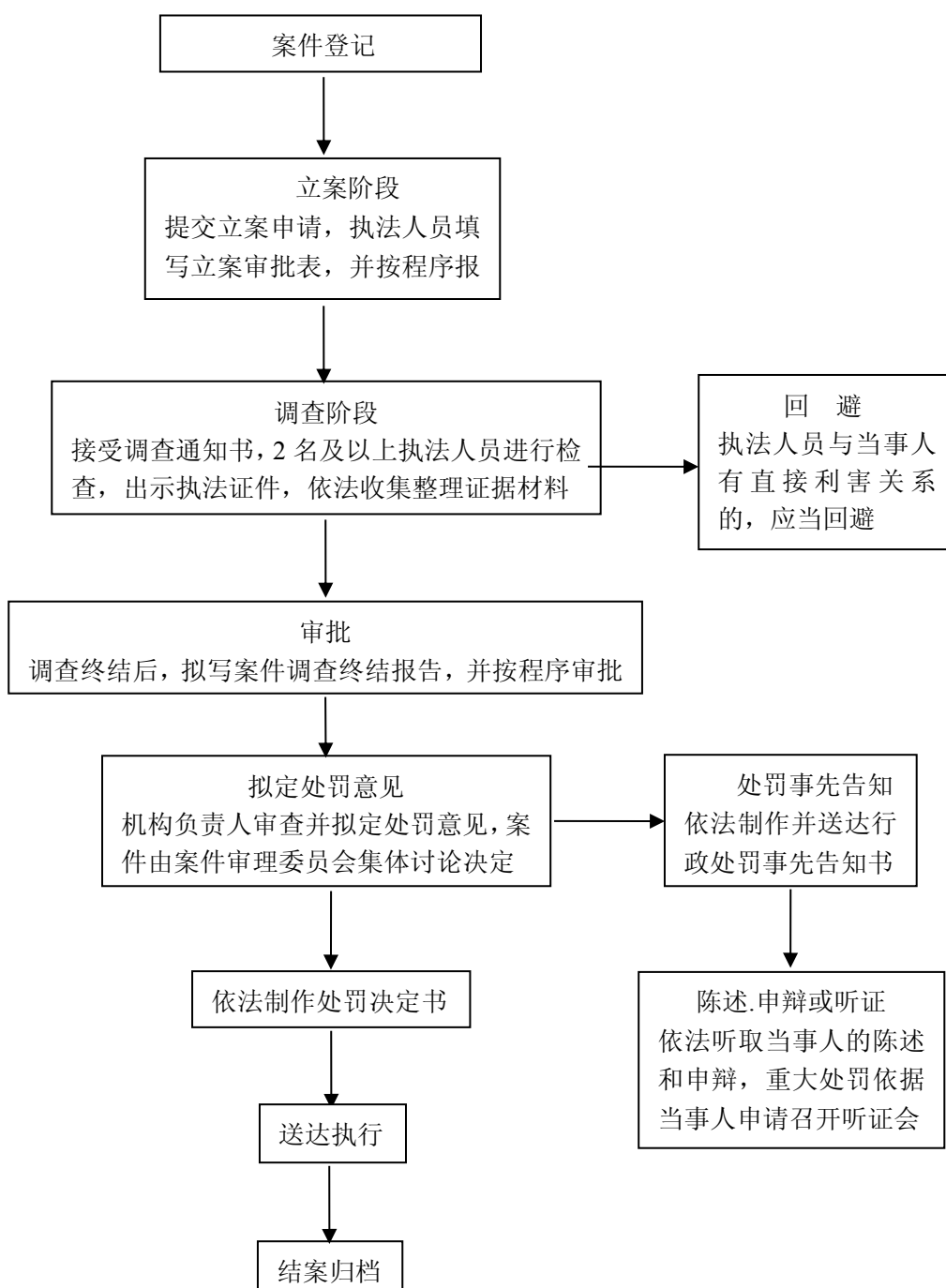
23. 对未经批准擅自举办职业学校和职业培训机构的处罚权力运行流程图

程图



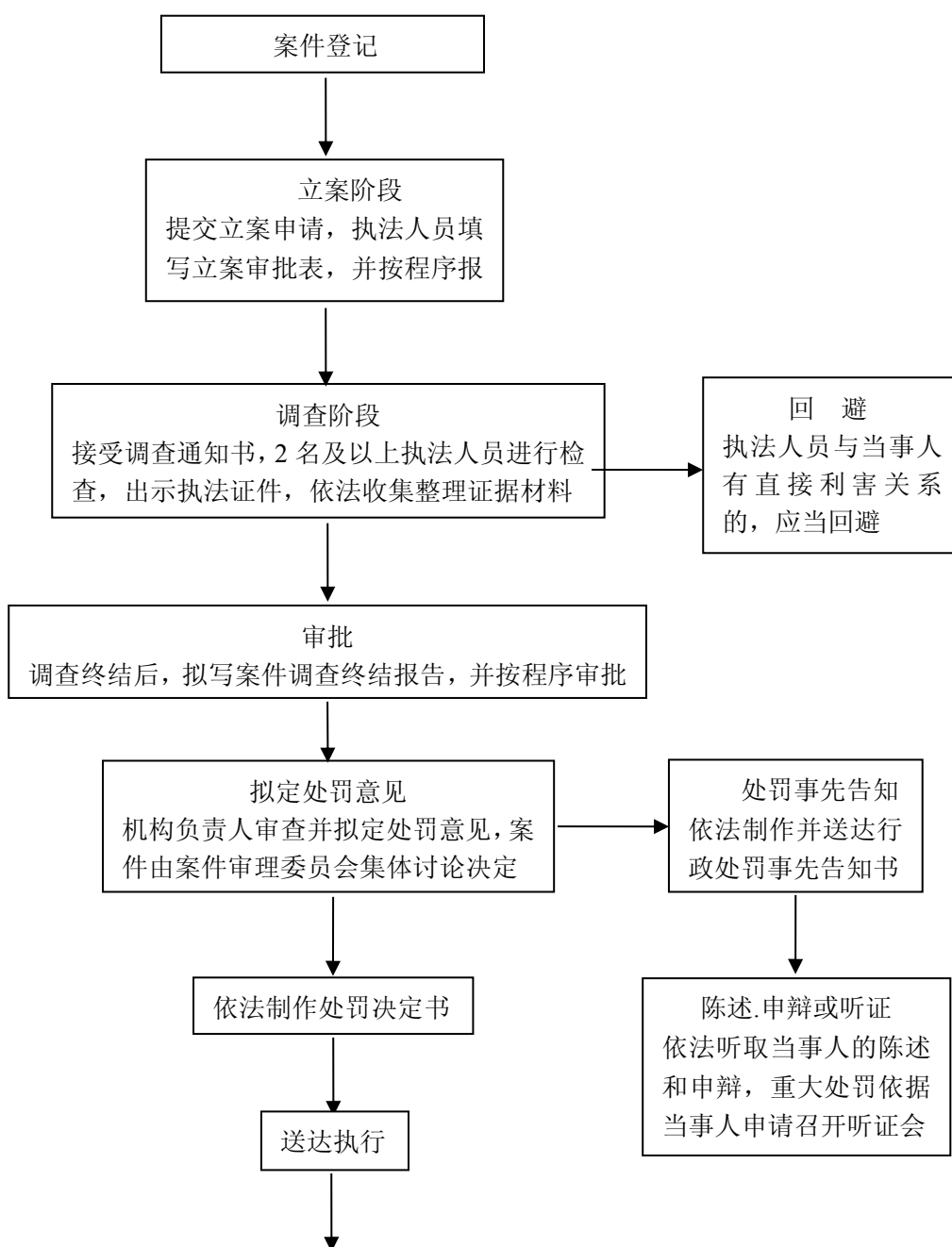
办理机构：六盘水市教育局职成科.民办教育科.政务科
业务电话：8202821，监督电话：8202829

24. 学校被停办，由批准办学的教育行政部门收缴印章权力运行流程图



办理机构：六盘水市教育局民办教育科.基教科.职成科
业务电话：8202173，监督电话：8202829

25. 擅自进行教材试验，或未经审定通过，擅自扩大教材试验范围者处罚权力运行流程图

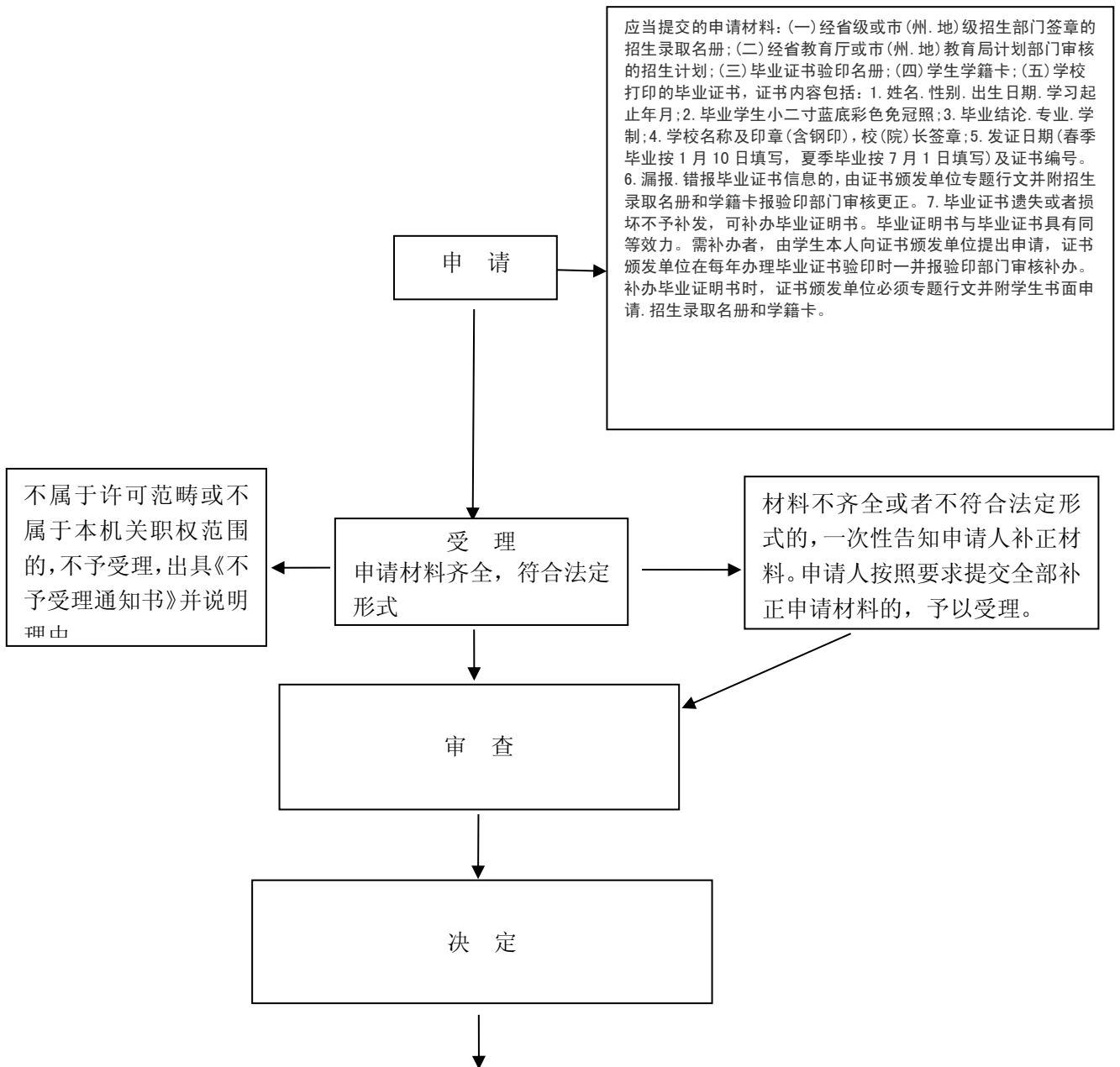


结案归档

办理机构：六盘水市教育局基教科.职教科.民办科
业务电话：8202999，监督电话：8202829

三. 行政确认（1项）

1. 普通高中学籍审核. 毕业证书验印运行流程图

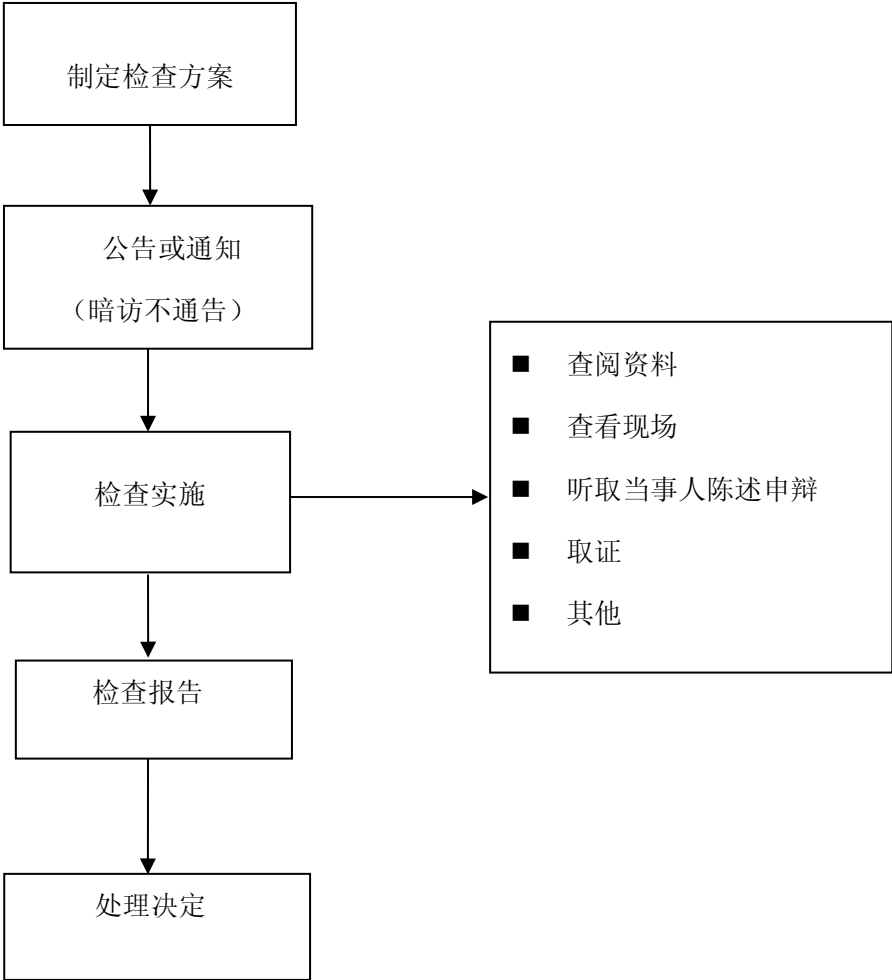


送 达

办理机构：六盘水市教育局基教科
业务电话：0858-8202999，监督电话：0858-8202829

四. 行政检查（7项）

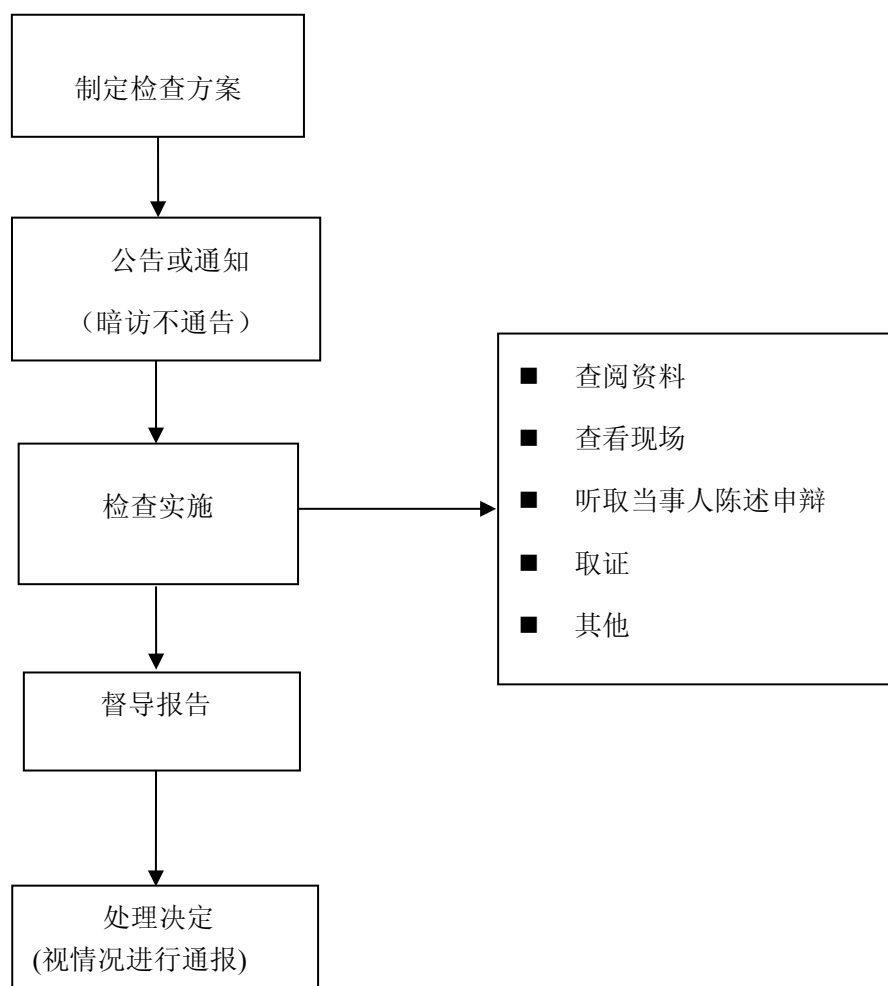
1. 教育督导权力运行流程图



办理机构：六盘水市教育局督导办公室
业务电话：8202818，监督电话：8202829

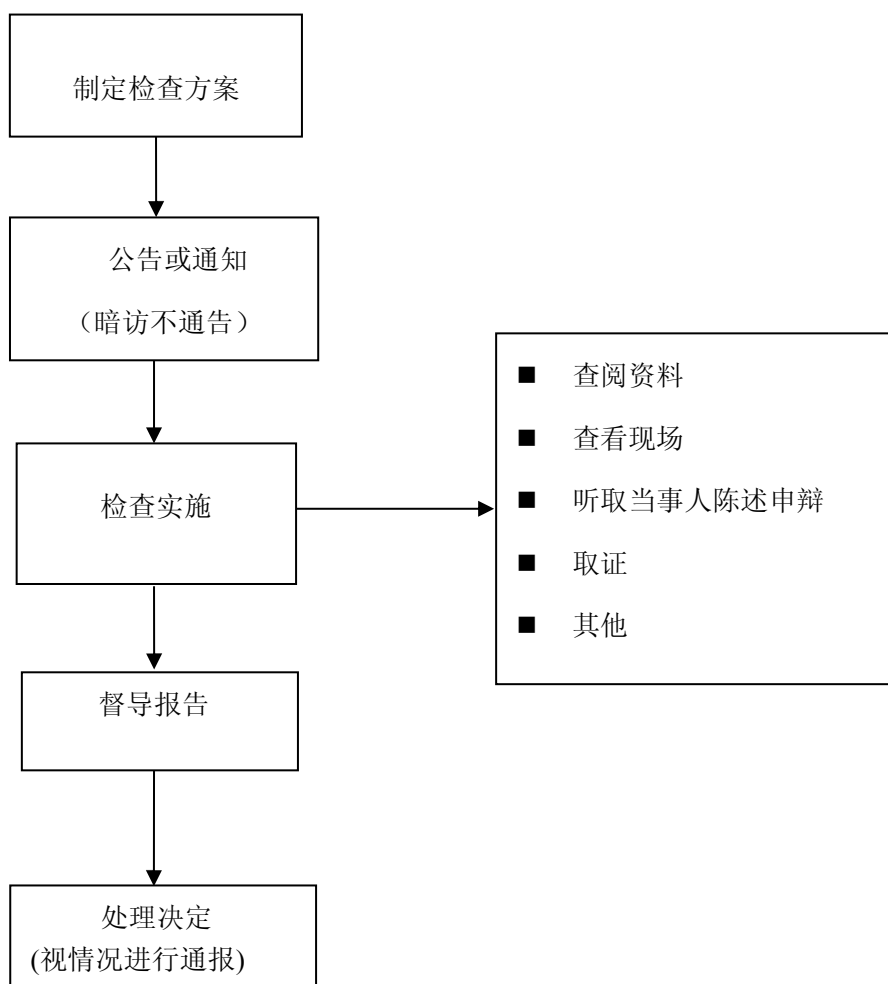
2. 对学校建立健全并落实安全管理制度安全工作的检查权力运行流程

图



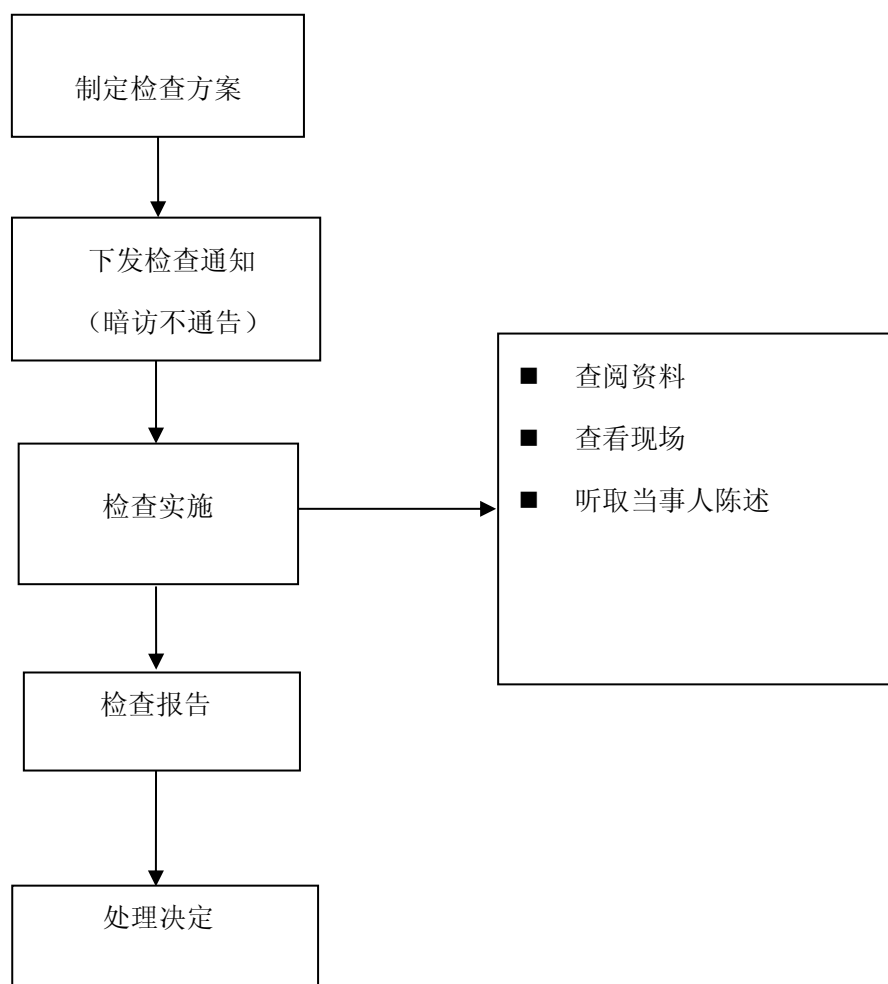
办理机构：六盘水市教育局安全科
业务电话：8202819，监督电话：8202829

3. 对所辖学校的食品卫生工作的检查权力运行流程图



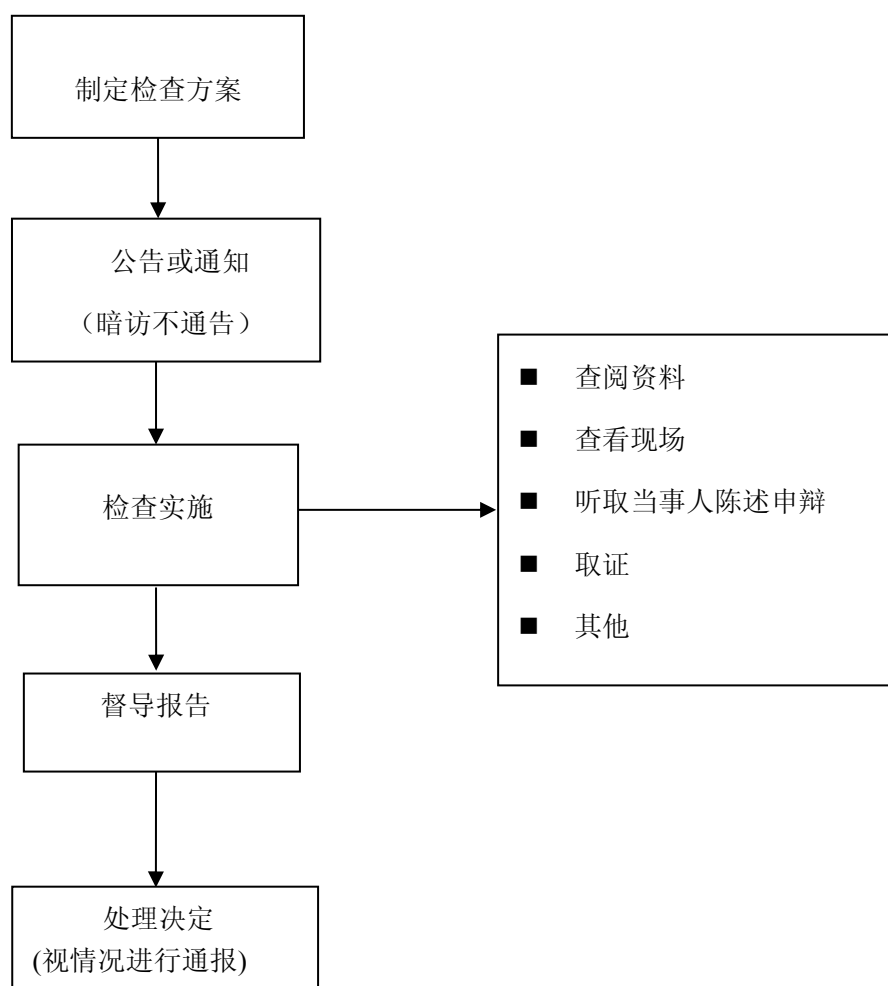
办理机构：六盘水市教育局安全科
业务电话：8202819，监督电话：8202829

4. 对教育收费公示制度的监督检查权力运行流程图



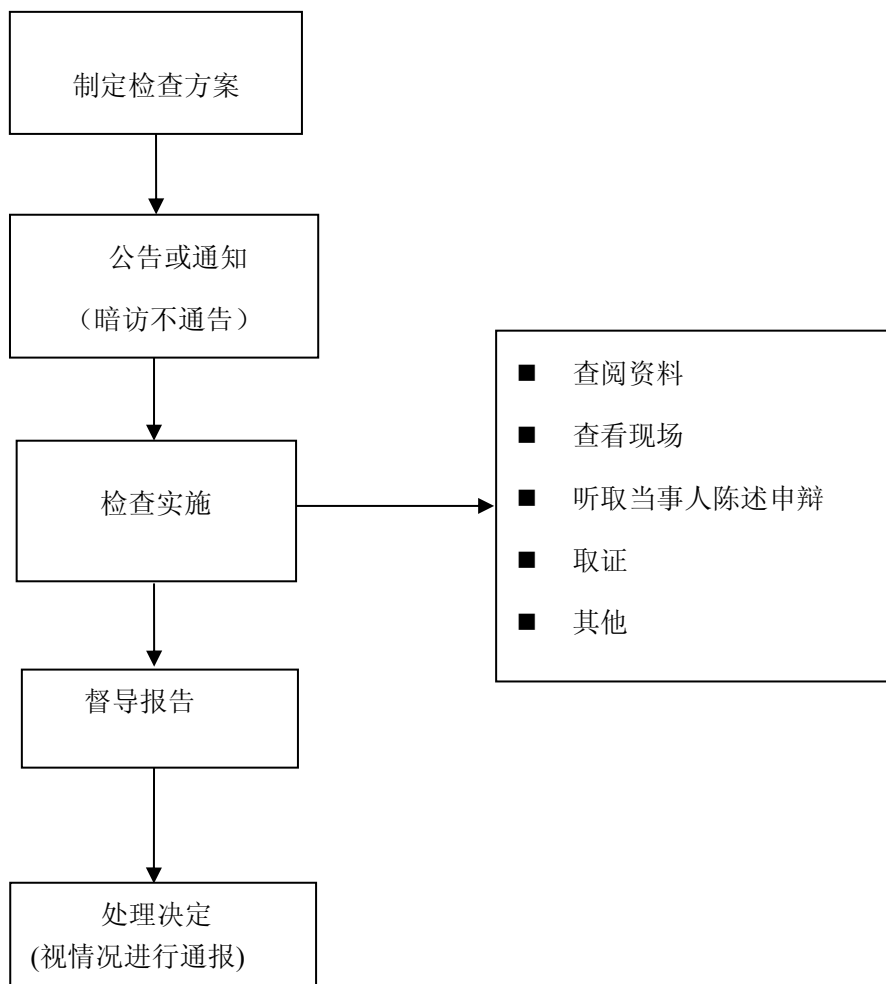
办理机构：六盘水市教育局计财科
业务电话：8202803，监督电话：8202829

5. 对学校体育工作的指导和检查权力运行流程图



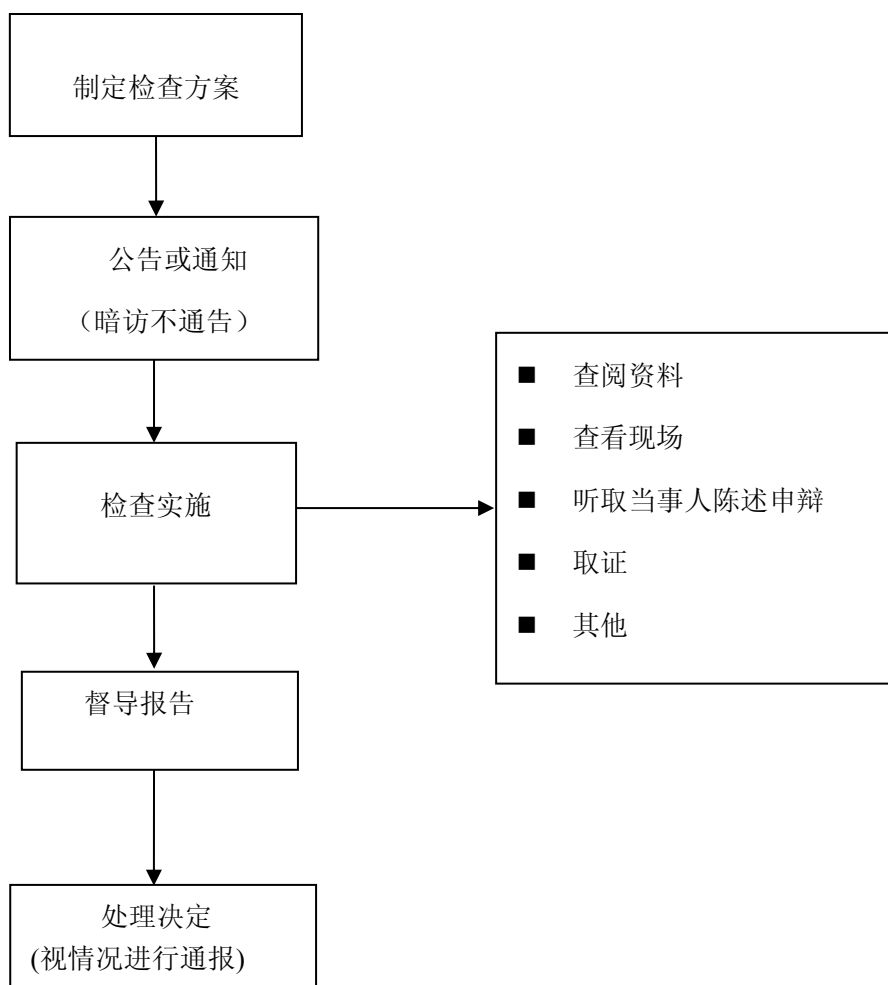
办理机构：六盘水市教育体卫艺科
业务电话：8202855，监督电话：8202829

6. 对民办学校实行督导权力运行流程图



办理机构：六盘水市教育局民办教育科
业务电话：8202173，监督电话：8202829

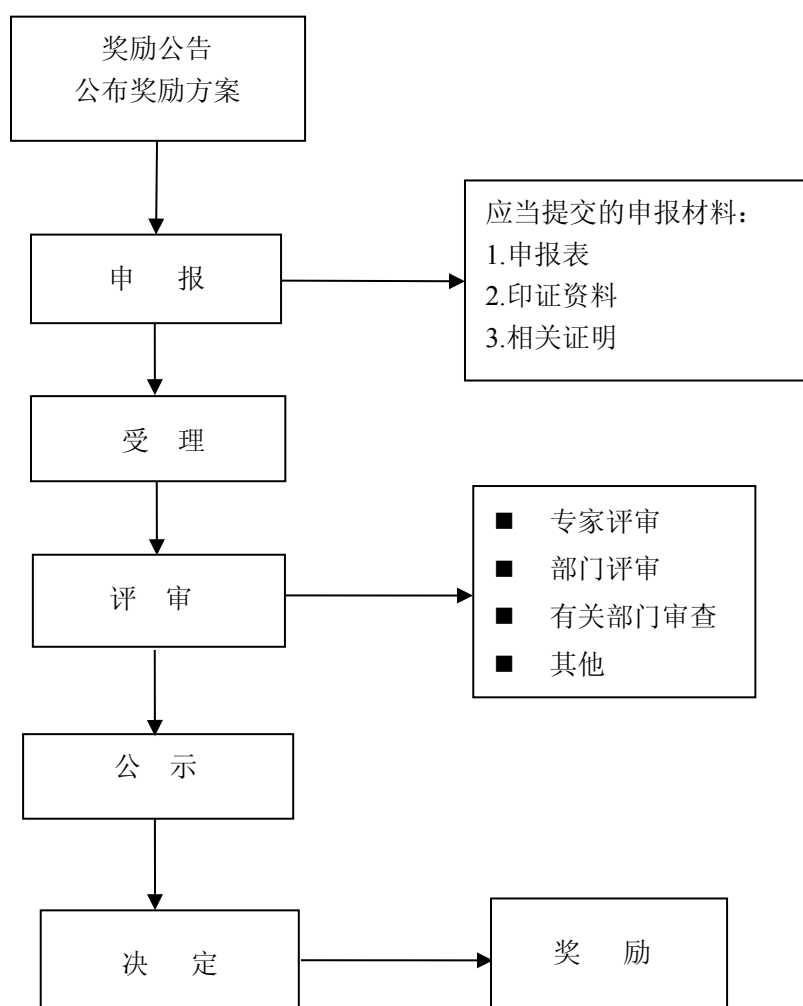
7. 对学校文化教育实施情况定期检查权力运行流程图



办理机构：六盘水市教育局体卫艺科.基教科
业务电话：8202855，监督电话：8202829

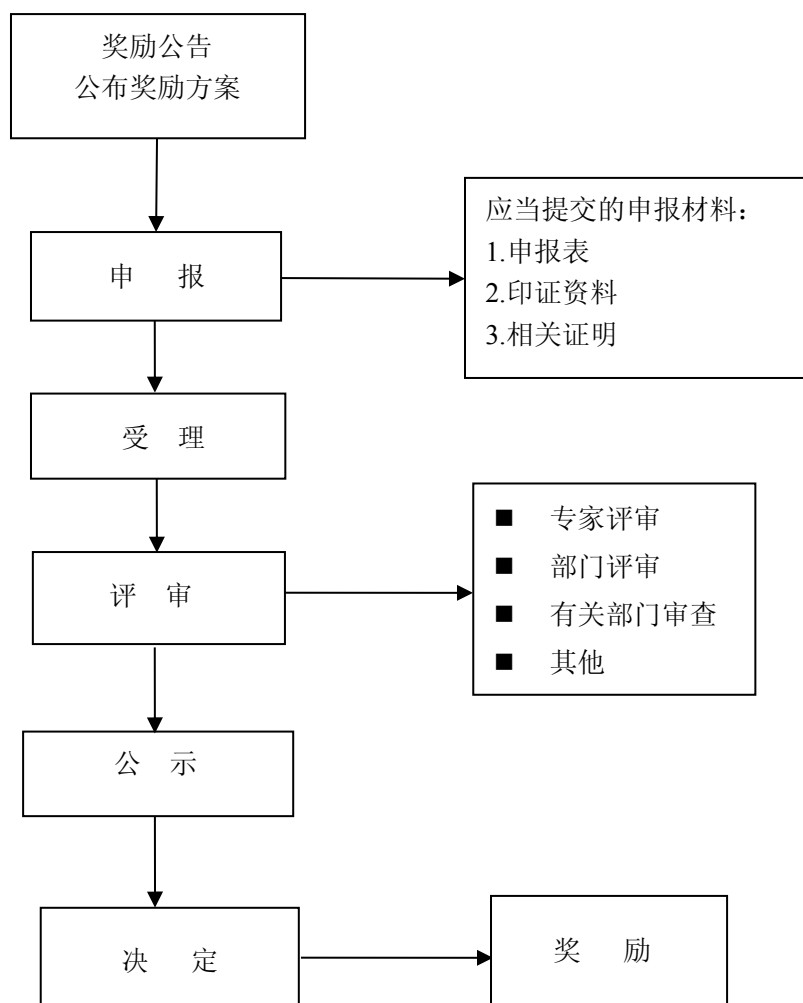
五. 行政奖励（9项）

1. 对有突出贡献的教师予以表彰.奖励。对有重大贡献的教师，授予荣誉称号权力运行流程图



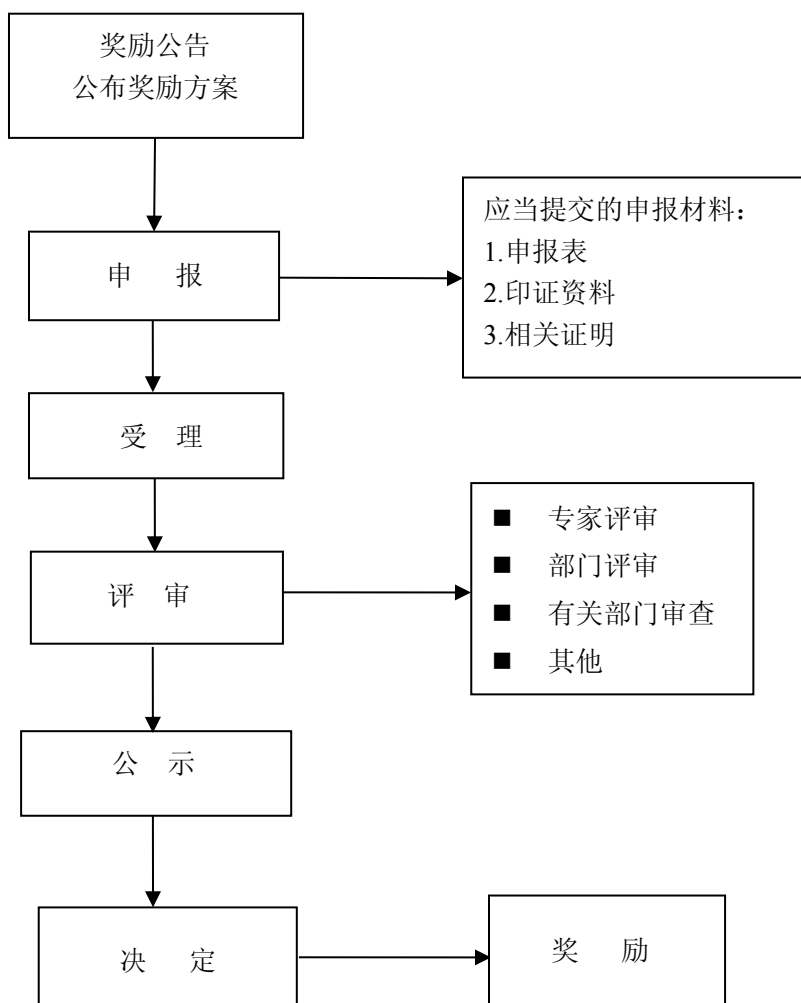
办理机构：六盘水市教育局教师工作科
业务电话：8202820，监督电话：8202829

2. 对培训业绩突出的单位和个人，予以表彰和奖励权力运行流程图



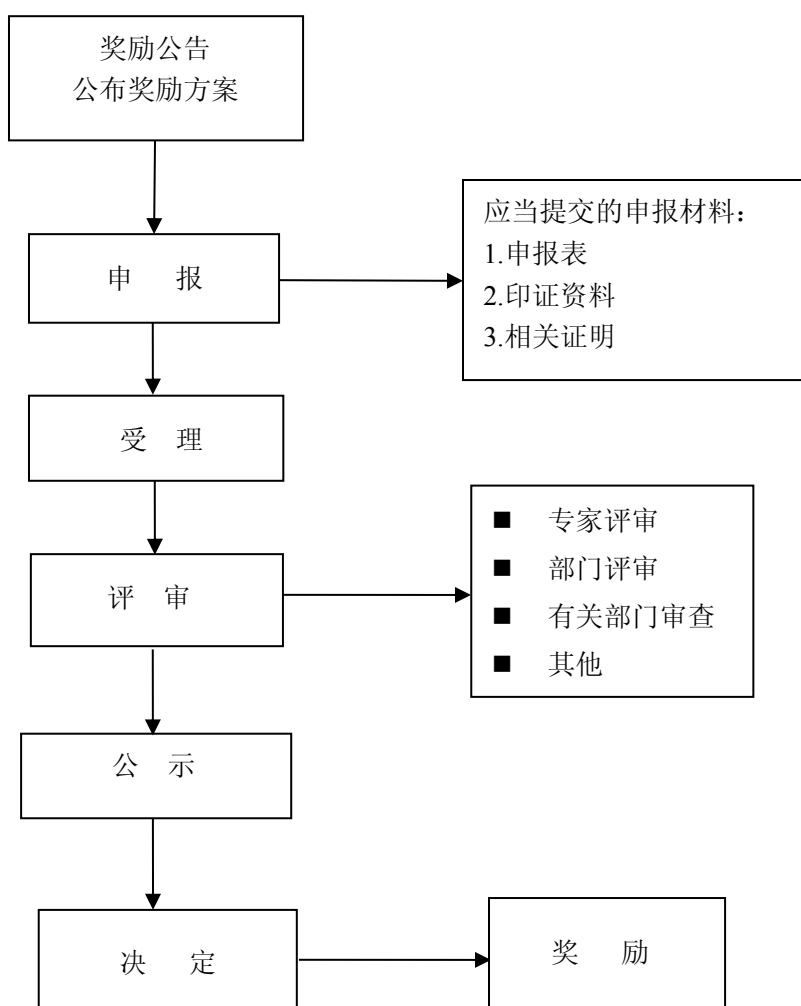
办理机构：六盘水市教育局教师工作科
业务电话：8202820，监督电话：8202829

3. 对中小学教师继续教育成绩优异的单位和个人，予以表彰和奖励权力运行流程图



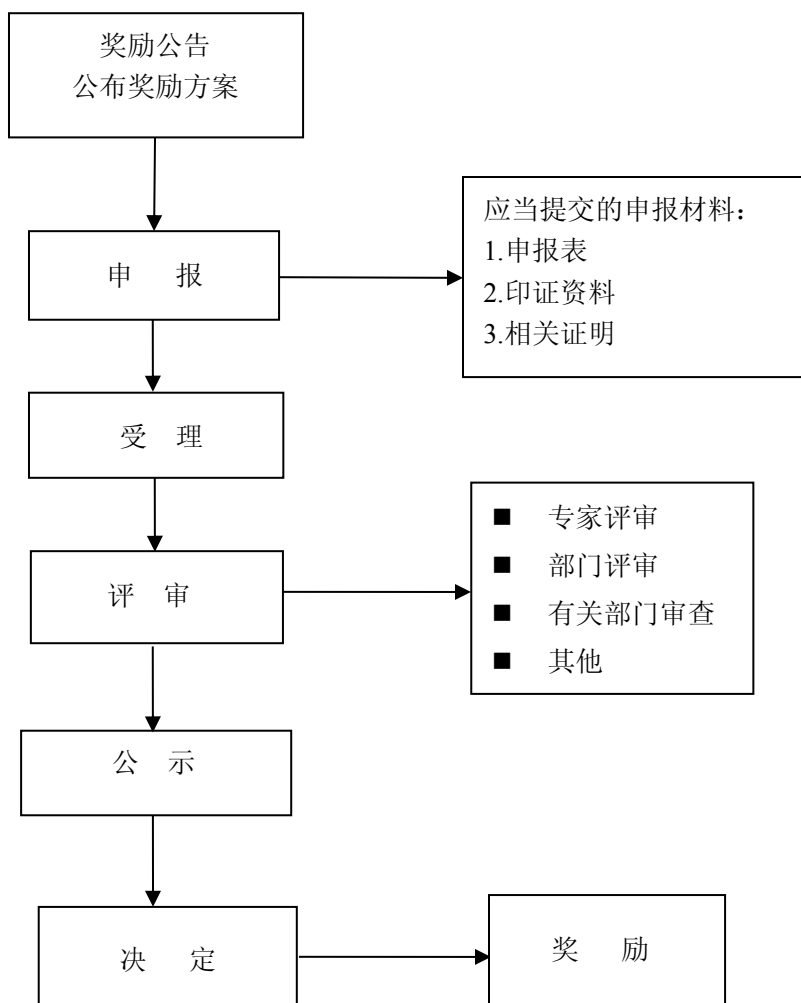
办理机构：六盘水市教育局教师工作科
业务电话：8202820，监督电话：8202829

4. 对残疾教育事业做出贡献的个人和单位的奖励权力运行流程图



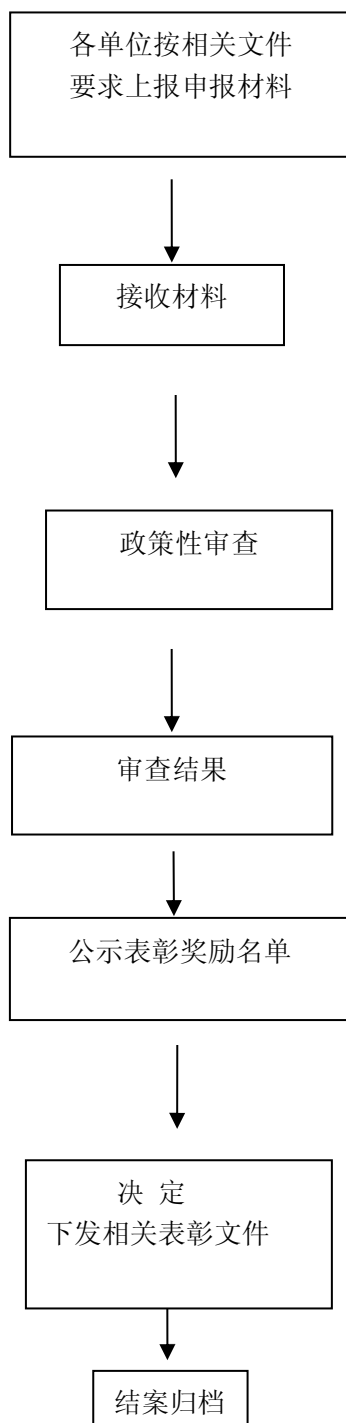
办理机构：六盘水市教育局基教科
业务电话：8202866，监督电话：8202829

5、对《幼儿园管理条例》第二十六条规定情形的给予奖励权力运行流程图



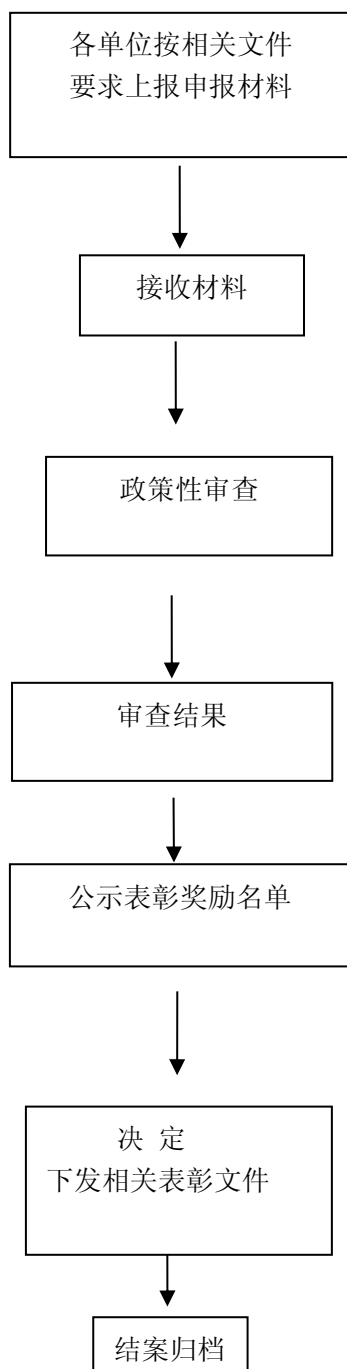
办理机构：六盘水市教育局基教科
业务电话：8202866，监督电话：8202829

6. 对在学校卫生工作中成绩显著的单位和个人的奖励流程图



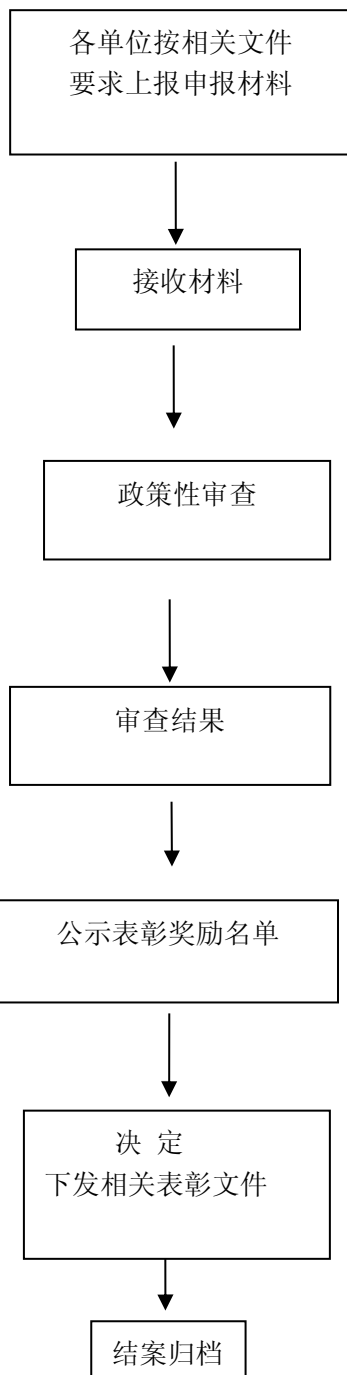
办理机构：六盘水市教育局体卫艺科
业务电话：8202855，监督电话：8202829

7. 对在托幼机构卫生保健工作中做出显著成绩的单位 and 个人的奖励权力运行流程图



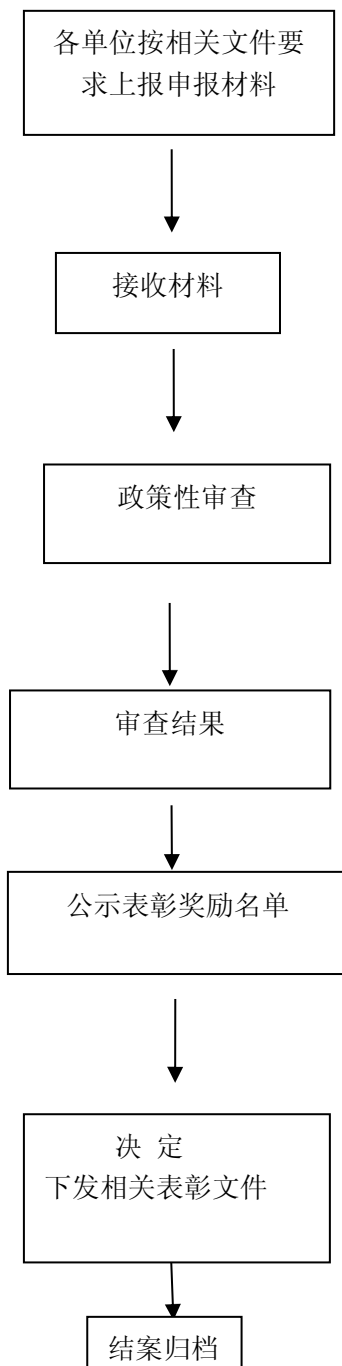
办理机构：六盘水市教育局体卫艺科
业务电话：8202855，监督电话：8202829

8. 对在学校安全工作中成绩显著或者做出突出贡献的单位和个人，应当视情况联合或者分别给予表彰和奖励权力运行流程图



办理机构：六盘水市教育局安全科
业务电话：8202819，监督电话：8202829

9. 对教育行政部门和学校对于在学校艺术教育工作中取得突出成绩的单位和个人，应当给予表彰和奖励权力运行流程图



办理机构：六盘水市教育局体卫艺科

业务电话：8202855，监督电话：8202829